

Comportamenti alla guida dei ragazzi toscani secondo l'indagine EDIT 2015



Francesco Innocenti
Osservatorio di Epidemiologia
francesco.innocenti@ars.toscana.it

Agenzia regionale di sanità della Toscana
www.ars.toscana.it

Convegno: “Misurare e valutare l’impatto degli stili di vita sulla salute: il sistema di monitoraggio toscano”
Firenze, 24 novembre 2015 - Sant’Apollonia

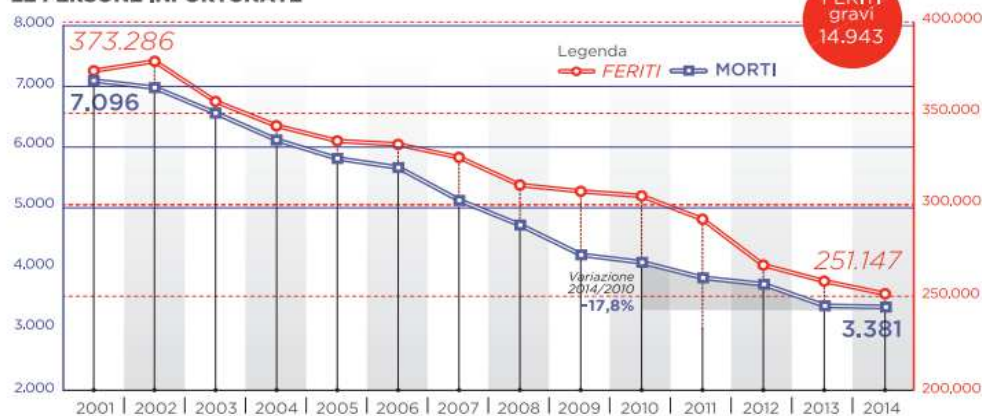


INCIDENTI STRADALI IN ITALIA

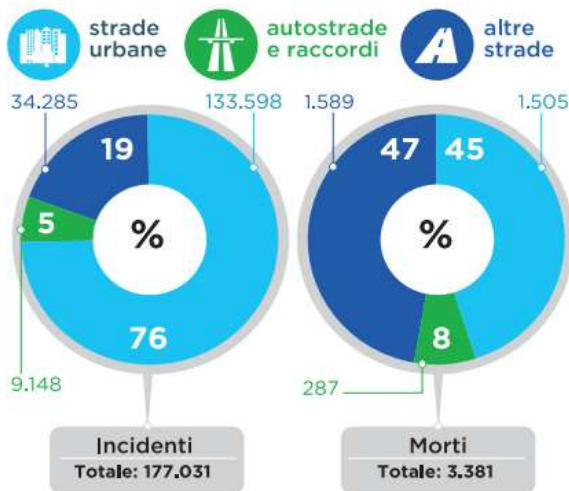
Incidenti stradali in Italia nel 2014



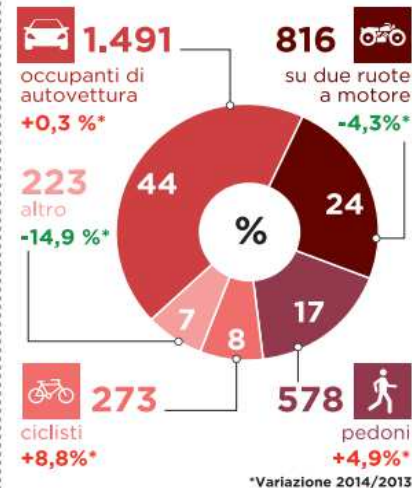
LE PERSONE INFORTUNATE



INCIDENTI E MORTI PER CATEGORIA DI STRADA



MORTI PER TIPO DI UTENTE DELLA STRADA



COSÌ IN EUROPA

Morti per milione di abitanti nei Paesi Ue28

Malta	23,4
Svezia	27,8
Regno Unito	28,0
Danimarca	32,5
Paesi Bassi	33,8
Spagna	35,7
Finlandia	41,0
Germania	41,6
Irlanda	42,2
Slovacchia	47,6
Austria	50,3
Ue28	51,0
Francia	51,2
Slovenia	52,4
Cipro	52,8
ITALIA	55,6
Portogallo	58,4
Estonia	59,3
Lussemburgo	62,9
Ungheria	63,5
Belgio	63,7
Repubblica Ceca	65,4
Croazia	72,7
Grecia	73,0
Polonia	84,2
Lituania	90,4
Bulgaria	90,7
Romania	91,3
Lettonia	106,3

Fonte: ETSC (European Transport Safety Council) Annual PIN Report, Anno 2015



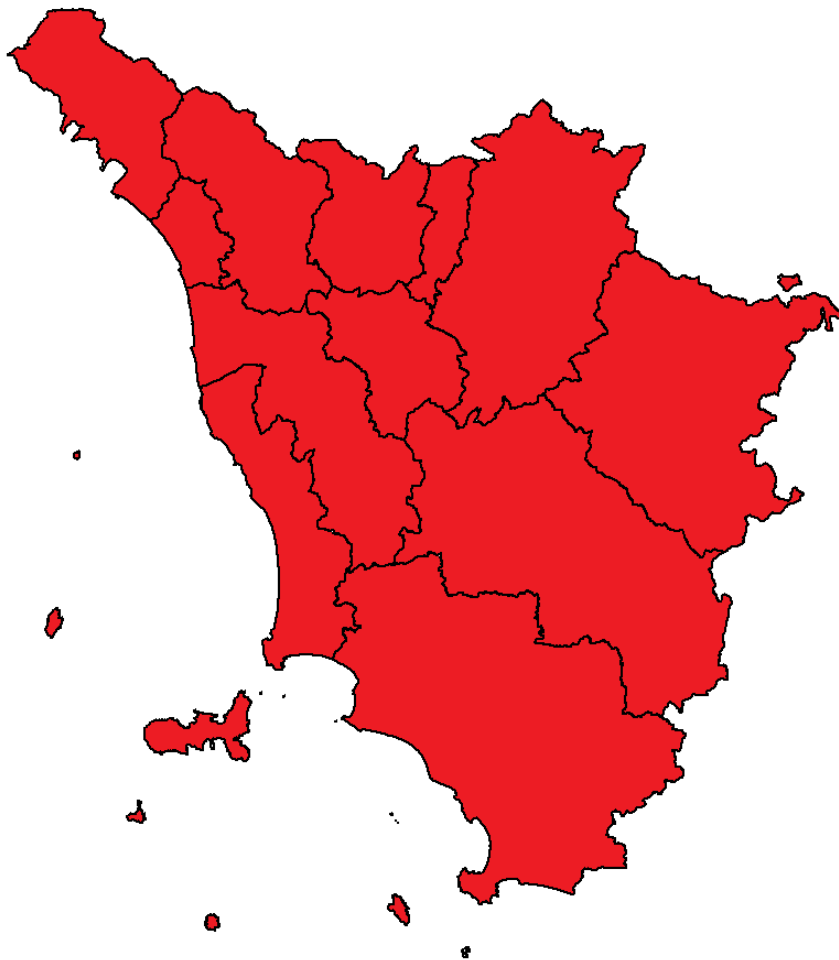
ARS TOSCANA
agenzia regionale di sanità
www.ars.toscana.it



INCIDENTI STRADALI IN TOSCANA

Dati incidenti stradali

Fonte Istat, anno 2014



INCIDENTI STRADALI: 16.654
→ TASSO: 4,4 * 1.000 AB.

FERITI: 22.051

MORTI: 250
→ 66 morti per milione di
ab.



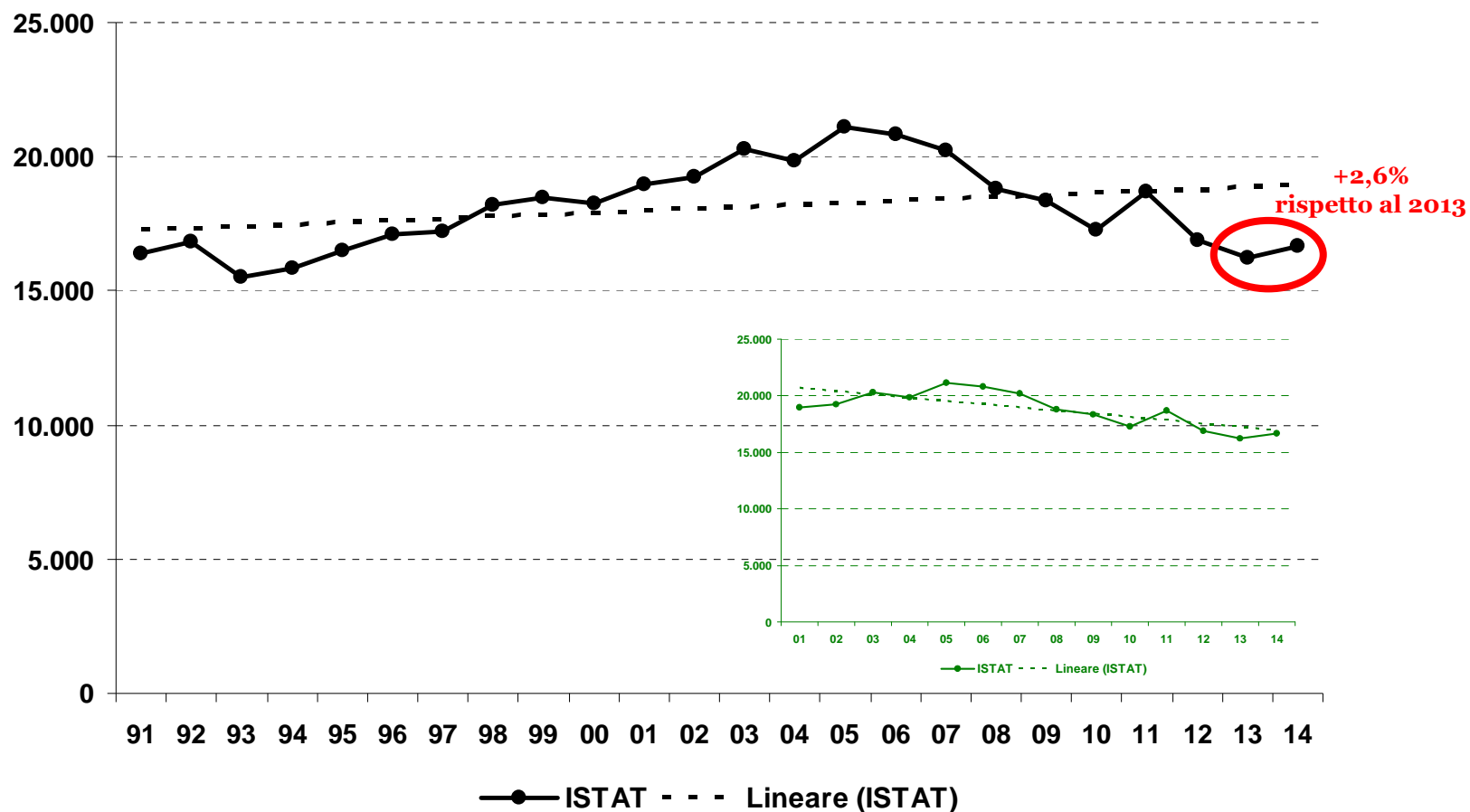
ARS TOSCANA
agenzia regionale di sanità
www.ars.toscana.it



INCIDENTI STRADALI IN TOSCANA

Trend incidenti stradali in Toscana

Fonte Istat, anni 1991-2014



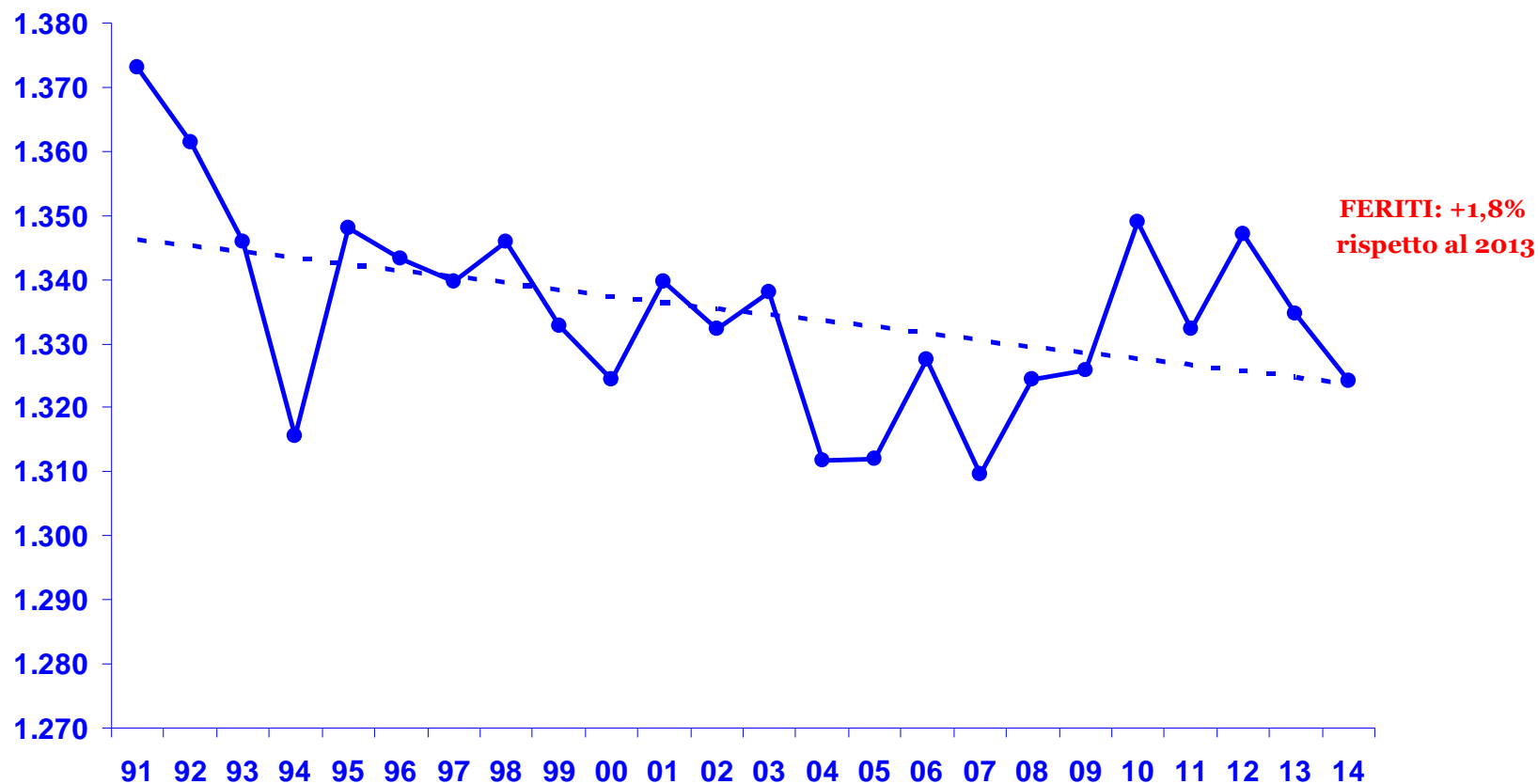
ARS TOSCANA
agenzia regionale di sanità
www.ars.toscana.it



INCIDENTI STRADALI IN TOSCANA

Trend rapporto di lesività (feriti ogni 1.000 incidenti)

Fonte Istat, anni 1991-2014



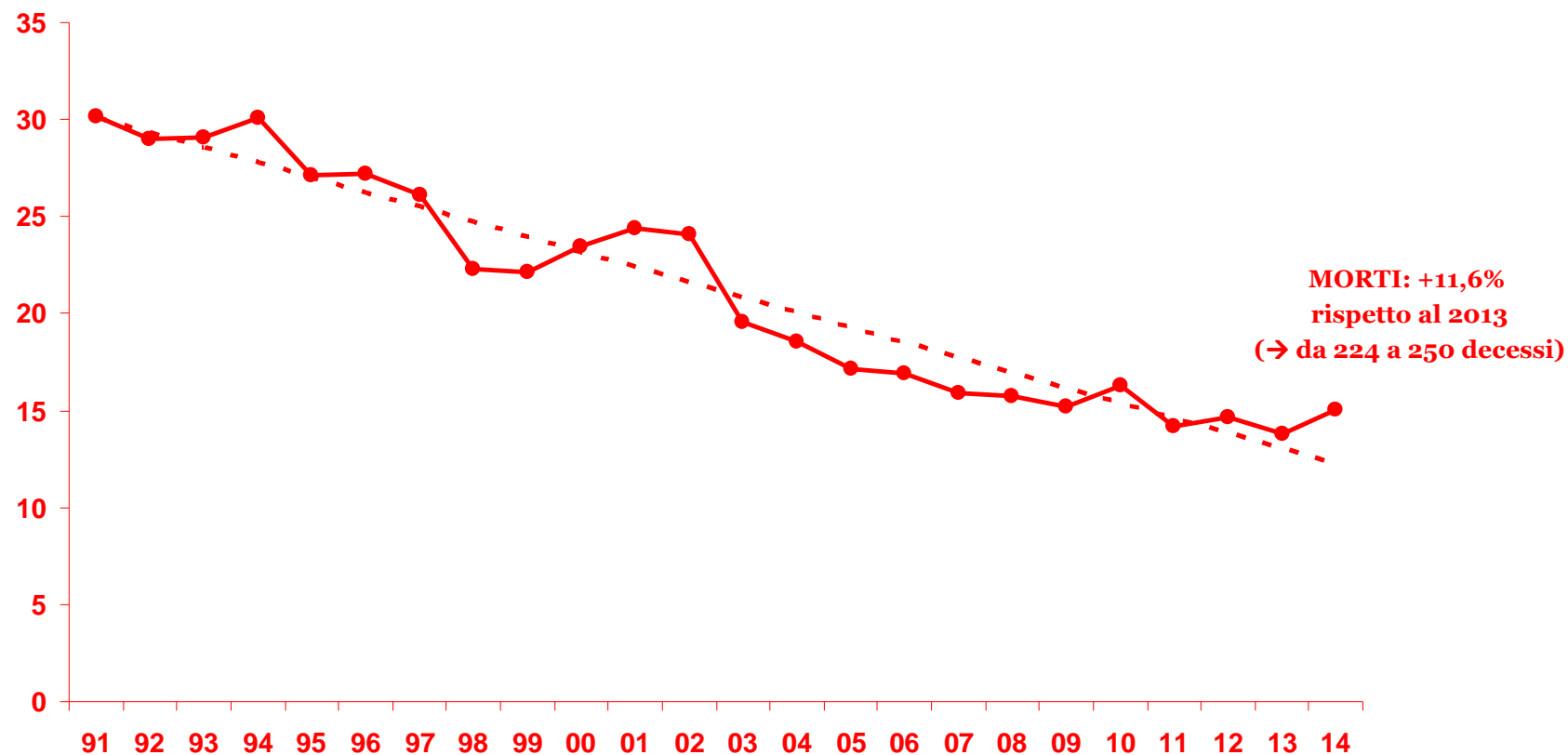
ARS TOSCANA
agenzia regionale di sanità
www.ars.toscana.it



INCIDENTI STRADALI IN TOSCANA

Trend rapporto di mortalità (morti ogni 1.000 incidenti)

Fonte Istat, anni 1991-2014

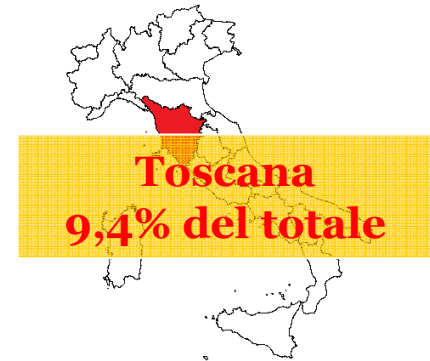


ARS TOSCANA
agenzia regionale di sanità
www.ars.toscana.it



INCIDENTI STRADALI IN TOSCANA

Se è vero che la **Toscana** è ai **primi posti in Italia per incidenti stradali...**



...è anche vero che la loro **gravità** (misurata attraverso l'indice di mortalità e l'indice di lesività) è **tra le minori**.

Confronto INTRA-REGIONE dell'indice di mortalità 2010-2014

- miglior performance → **Firenze**: da 1,3 a 1,0 (-0,3)

- peggior performance → **Siena**: da 2,2 a 2,9 (+0,7)

Fonte Istat



ARS TOSCANA
agenzia regionale di sanità
www.ars.toscana.it



INCIDENTI STRADALI IN TOSCANA

Utenti della strada morti e feriti in incidenti stradali

Fonte Istat

Dal **confronto** tra morti e feriti rilevati nei 2 anni **2010 e 2014**, complessivamente si osserva una **riduzione dei casi** che risulta preponderante nelle **classi di età più giovani**, specie in quella 18-20 anni.

A differenza di quanto rilevato a livello nazionale, **in Toscana il fenomeno è in diminuzione**, specie tra i giovani di età 15-24 anni (-23,8%).



ARS TOSCANA
agenzia regionale di sanità
www.ars.toscana.it



CAUSE DI INCIDENTE STRADALE

In base alle schede di rilevazione di incidenti (**Istat**), le principali cause di incidente stradale risultano:

- **guida distratta o andamento indeciso**
- **violazione delle regole di precedenza**
- **eccesso di velocità**

*ma queste sono la **cause finali** mentre le **cause iniziali o intermedie** sono altre.*

Prevalentemente si tratta di:

- guida in condizione **psico-fisica alterata**
- **distrazioni** al volante





INTRODUZIONE

Tra i principali **fattori di rischio** per gli **incidenti stradali** ci sono il consumo di **alcol** e l'uso di **sostanze stupefacenti**





CONSUMO DI BEVANDE ALCOLICHE IN ITALIA

Dalla **fine** degli **anni '90** in Italia convivono **2 modelli** di consumo:

GIOVANILE

- Omologato coetanei Nord Europa
- - vino, + aperitivi/birra/superalcolici
- Assunzione di elevate quantità in poche occasioni (weekend)

FASCIA ADULTA

- Tradizionale
- Consumo di vino
- Durante i pasti, in famiglia





EDIT 2015: CONSUMO DI BEVANDE ALCOLICHE

Prevalenza bevitori: 70% circa

(misurata sugli intervistati che hanno dichiarato di aver bevuto almeno una volta una qualunque bevanda nell'ultima settimana)

Trend in diminuzione

Omogeneità di comportamenti tra generi

Valori delle femmine sempre più vicini a quelli dei maschi

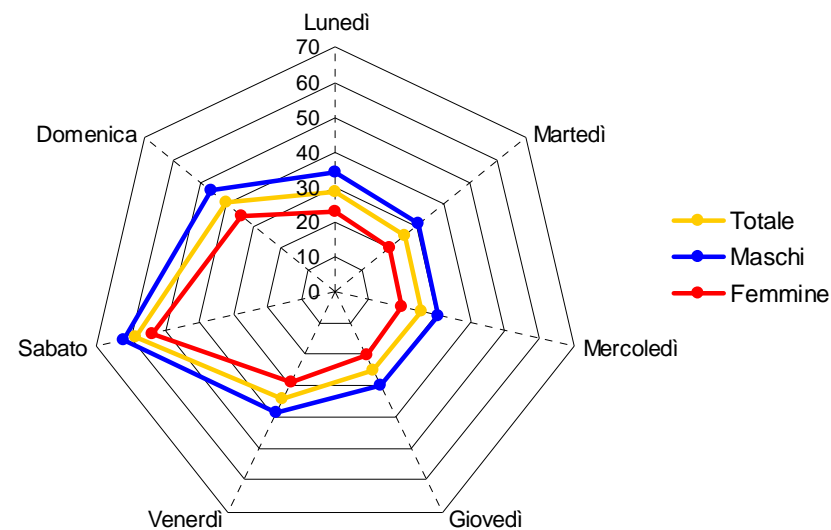
Podio dei consumi

Birra (maschi)

Aperitivi (femmine)

Venerdì/Sabato/Domenica

+ consumi



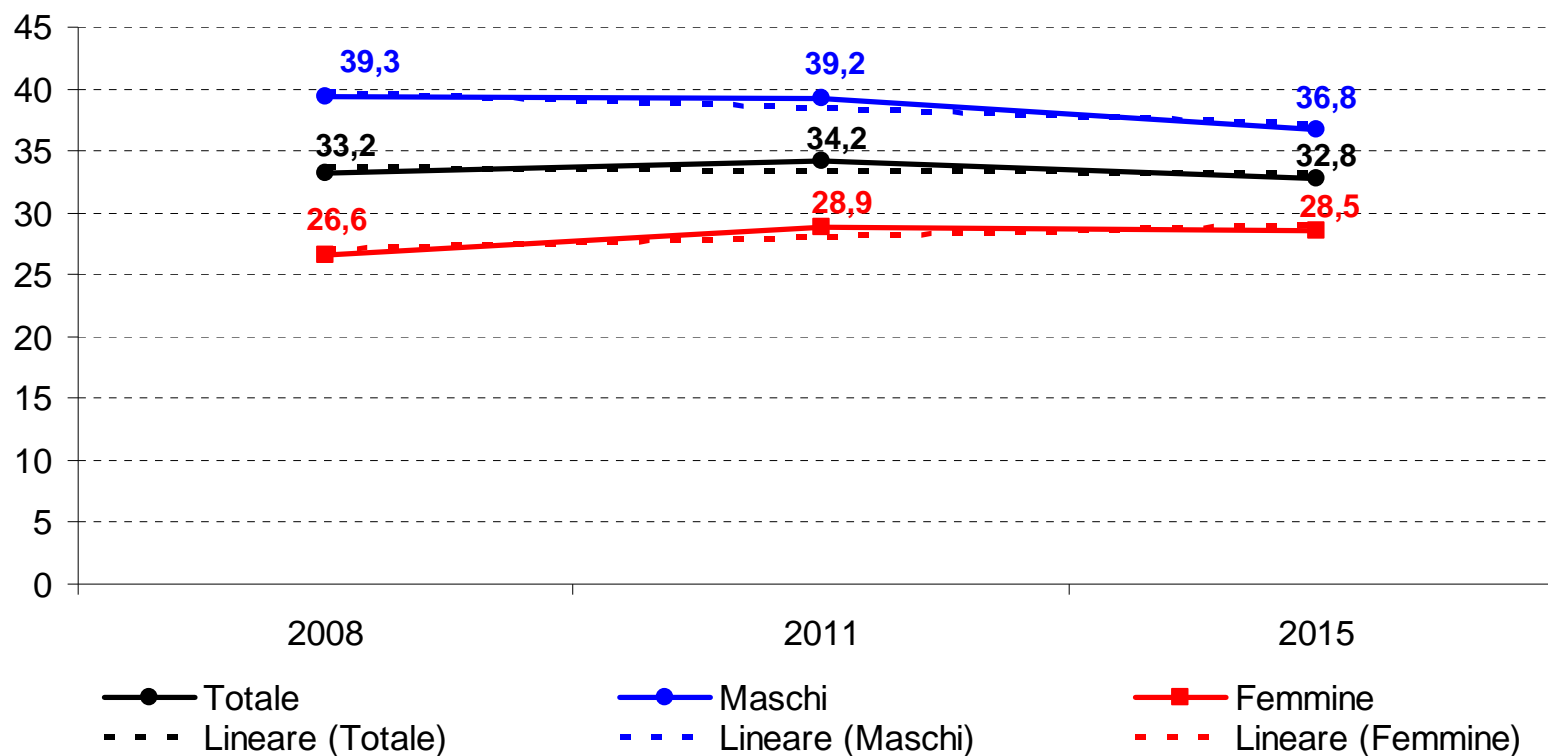
ARS TOSCANA
agenzia regionale di sanità
www.ars.toscana.it



EDIT 2015: CONSUMO DI BEVANDE ALCOLICHE

Ubriacature nell'ultimo anno: 50% circa

Episodi di binge drinking nell'ultimo mese





EDIT 2015: USO DI SOSTANZE ILLEGALI

Consumo di almeno una sostanza illegale	Maschi	Femmine	Totale
Nella vita	45,7	34,8	40,2
Negli ultimi 12 mesi	35,8	27,0	31,5
Negli ultimi 30 giorni	24,9	17,4	21,3

Vita: +4% circa
rispetto a EDIT
2011

Anno: +3,5% circa
rispetto a
ESPAD 2014

La **cannabis** è la sostanza **maggiormente utilizzata** ed è anche la **prima** ad essere **sperimentata**

15 anni è l'età di **esordio**

Poli-uso (assunzione di più sostanze illegali)	Maschi	Femmine	Totale
Nella vita	15,2	8,6	12,1
Negli ultimi 12 mesi	10,7	6,1	8,5
Negli ultimi 30 giorni	6,0	3,6	4,8

Totale: -1,3%
rispetto a EDIT
2011



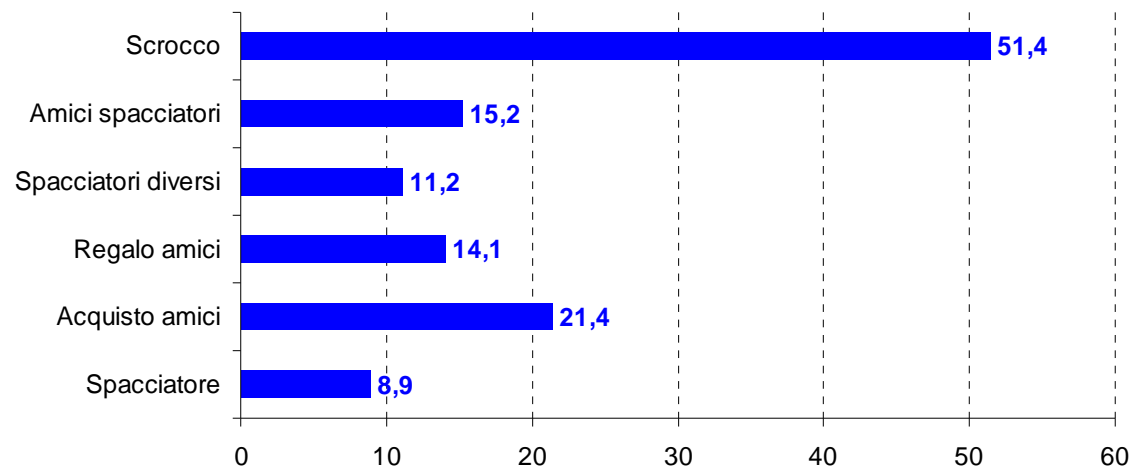
ARS TOSCANA
agenzia regionale di sanità
www.ars.toscana.it



EDIT 2015: USO DI SOSTANZE ILLEGALI

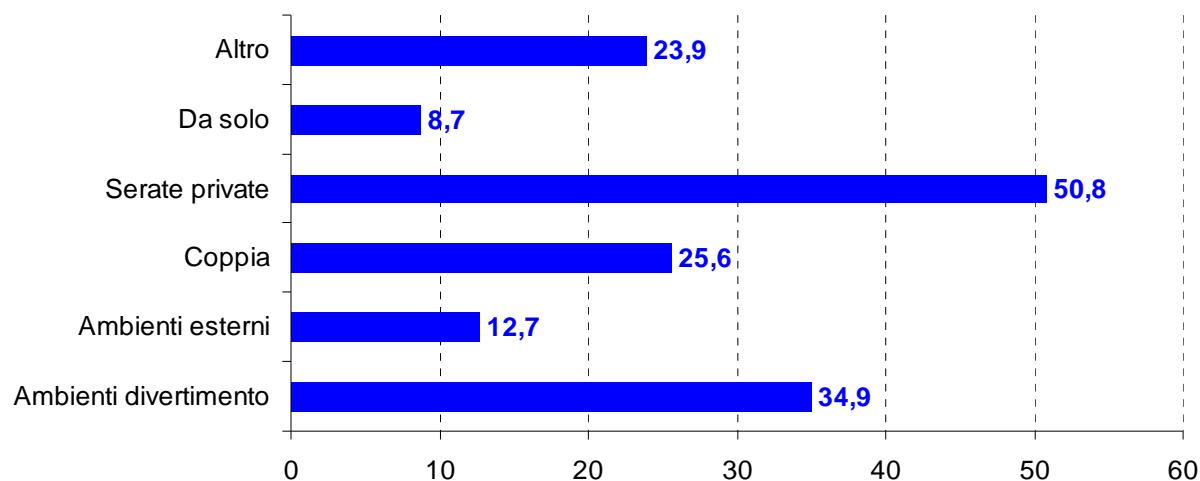
Modo di procurarsi la sostanza

% calcolata sui consumatori di almeno una sostanza nella vita



Ambienti di consumo

% calcolata sui consumatori di almeno una sostanza nella vita





OBIETTIVO DELLO STUDIO EDIT



Identificare i **fattori di rischio** associati agli **incidenti stradali** che coinvolgono **giovani toscani**





EDIT 2015: COMPORTAMENTI ALLA GUIDA

Analisi sul sottogruppo dei **GUIDATORI ABITUALI: 45% circa**

Il **41%** ha effettuato **almeno un incidente nella vita** alla guida di un mezzo (Maschi 66,8% vs Femmine 33,2%)

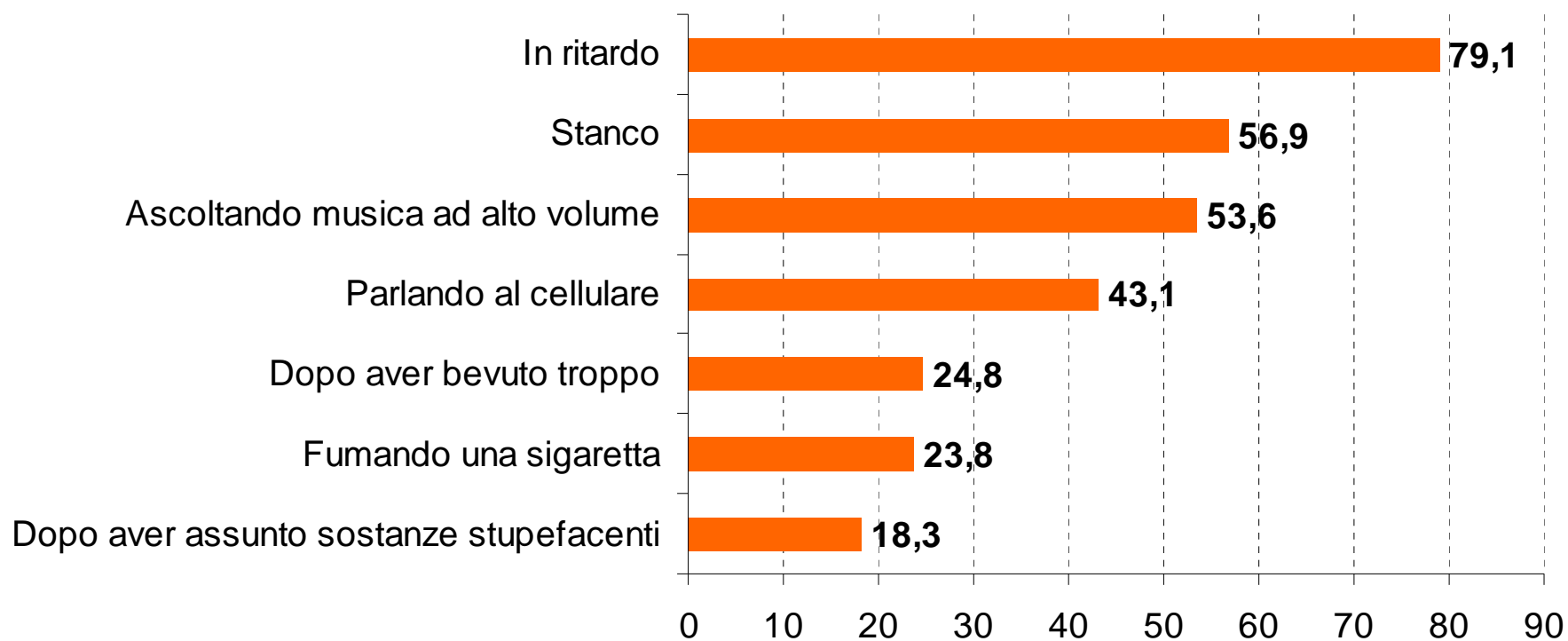
→ **-6%** rispetto all'indagine 2011





EDIT 2015: GUIDA NELL'ULTIMO ANNO

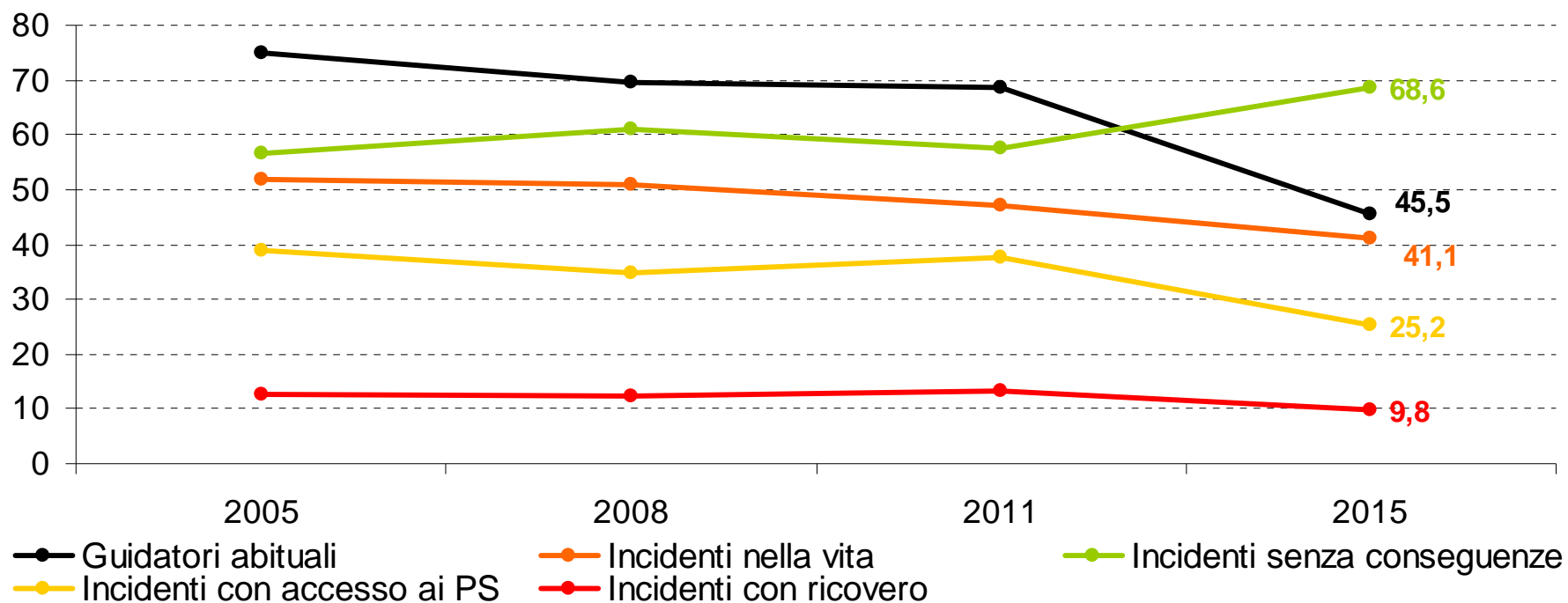
Guidatori abituali: in quali condizioni hanno guidato nell'ultimo anno





EDIT 2015: COMPORTAMENTI ALLA GUIDA

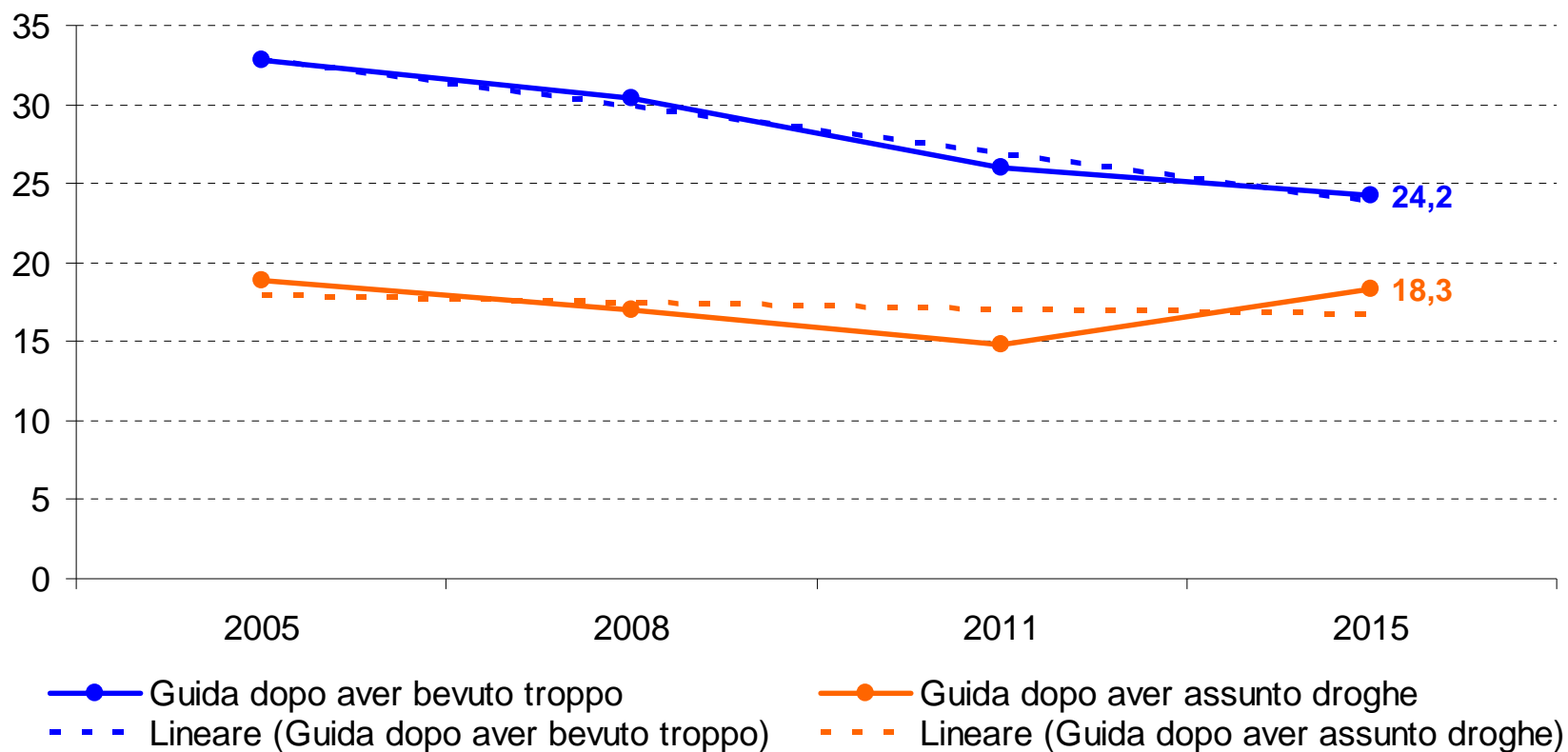
Guidatori abituali, incidenti stradali (nella vita) e loro conseguenze





EDIT 2015: COMPORTAMENTI ALLA GUIDA

Guida dopo aver bevuto troppo e dopo aver assunto sostanze psicotrope





EDIT 2015: FATTORI DI RISCHIO ASSOCIATI AGLI IS

FATTORI DI RISCHIO	ODDS RATIO AGGIUSTATI (95% IC)	P-VALUE
Guida dopo aver bevuto troppo	1,5 (1,1 - 2,0)	<i>0,008*</i>
Guida dopo aver assunto sostanze stupefacenti	1,7 (1,2 - 2,3)	<i>0,002*</i>
Fumare una sigaretta durante la guida	1,5 (1,1 - 2,0)	<i>0,005*</i>
Parlare al cellulare durante la guida	1,0 (0,8 - 1,3)	<i>0,949</i>
Ascoltare musica ad alto volume durante la guida	1,6 (1,3 - 2,1)	<i><0,001*</i>
Guidare in condizioni di stanchezza	1,3 (1,0 - 1,7)	<i>0,028*</i>
Guidare in condizioni di ritardo	2,2 (1,6 - 3,0)	<i><0,001*</i>



RIASSUMENDO

- il consumo di **alcol** è sensibilmente **in diminuzione** e lo sono anche gli episodi di **binge drinking**;
- il consumo di **sostanze illegali nella vita** è **in aumento** così come il **poli-uso**;
- gli **incidenti stradali** nella popolazione giovanile sono **in diminuzione**, così come la gravità delle loro conseguenze;
- la **guida sotto l'effetto di alcol e di droghe** deve essere maggiormente contrastata attraverso un incremento del numero di **controlli stradali**;
- i **fattori di rischio** associati agli incidenti gravi sono, oltre ai noti (consumo di alcol/droga e distrazioni al volante), **la guida in condizioni di ritardo**, quella in condizioni di stanchezza e ascoltare la musica ad alto volume.

Grazie per l'attenzione!

Visita il nostro sito

www.ars.toscana.it

guarda il portale EDIT

<https://www.ars.toscana.it/it/edit.html>

e iscriviti alla

Newsletter ARS

Seguici anche su:

Facebook

Twitter

Youtube

Flickr



ARS TOSCANA

agenzia regionale di sanità

www.ars.toscana.it