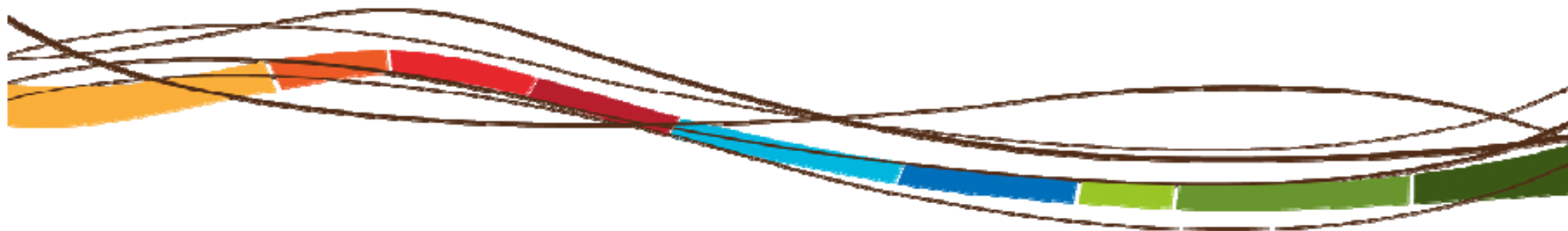


Migrare in Toscana: accoglienza, presa in carico e stato di salute

Firenze, 27 ottobre 2016



Minori Stranieri Non Accompagnati prassi consolidate e innovazioni sul territorio toscano

Lorella Baggiani – Regione Toscana
Settore: *Innovazione sociale*

***In collaborazione con Francesco Grandi
Centro Regionale Infanzia e Adolescenza***

Monitoraggio annuale interventi e servizi per minori e famiglie – Centro Regionale Infanzia e Adolescenza - Minori In carico ai S.Sociali dei Comuni al 31/12/2015

Incidenza MSNA su popolazione minorile
toscana 0-17

Tasso medio annuo
per 1000 bambini e ragazzi residenti
0.9

Minori accolti in struttura = 940

Di cui stranieri 549, di cui MSNA

381
(+ 131% rispetto al 2013)

Minori in affidamento familiare = 1162

Di cui 405 stranieri, di cui MSNA

125

Tot. MSNA 506
(nel 2013 erano 232 nel 2013)
+118%

Sistema informativo regionale accoglienza minori in comunità - ASSO – ASMI

(MSNA)

Se si contano tutti i minori accolti almeno 1 giorno:
Al 31/12/2015 sono **1243 (480 MSNA = 39%
accoglienze)** di cui
701 presenti e **542** dimessi nell'anno
(2014: 600 presenti e 465 dimessi)

+ 17% incremento dovuto essenzialmente ai MSNA

Presenze nelle strutture residenziali
ASSO-ASMI al 31/12/2015

701

di cui **350** italiani (**50%**)

248 MSNA (**35%**)

103 stranieri (**15%**)

Tra 2014 e 2015 i MSNA crescono:
Da **148** a **248 (+ 68%)**

Accogliere...

1) ...con un occhio all'innovazione e a percorsi sperimentali

2) ...con un occhio all'integrazione degli interventi ed alle opportunità

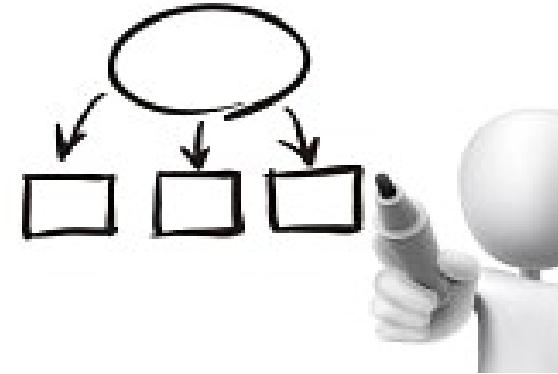
3) ...consolidando e innovando i sistemi di monitoraggio

Accogliere...

1) ...con un occhio all'innovazione e a percorsi sperimentali

***“Appartamenti per l'Autonomia
(DGR 400/2015 e 84/2016)”***

OBIETTIVI:



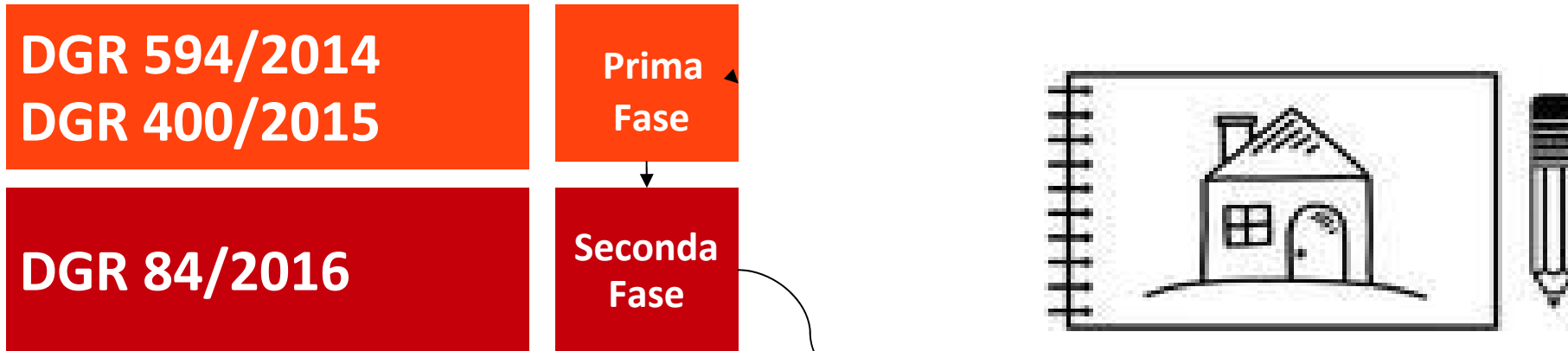
Ampliare il quadro dell'offerta di accoglienza residenziale

Colmare una mancanza regolamentare/tipologica per:

Evitare l'uso improprio delle comunità
a più forte vocazione di tutela

Superare la logica del prolungamento
del progetto assistenziale
dopo i 18 anni

Dare senso alla sfida di coniugare le azioni di tutela con la
spinta all'autonomia ed alla costruzione del proprio futuro



La dimensione quantitativa della sperimentazione

41 progettualità	8 in continuità	Target utenza	35 progetti (16-21)	Retta (media)	Euro 54,26
	5 in continuità con nuove condizioni		3 progetti (16-18)		
	28 ex novo		1 progetto (16-18) solo MSNA		
	2 progetti (18-21)				

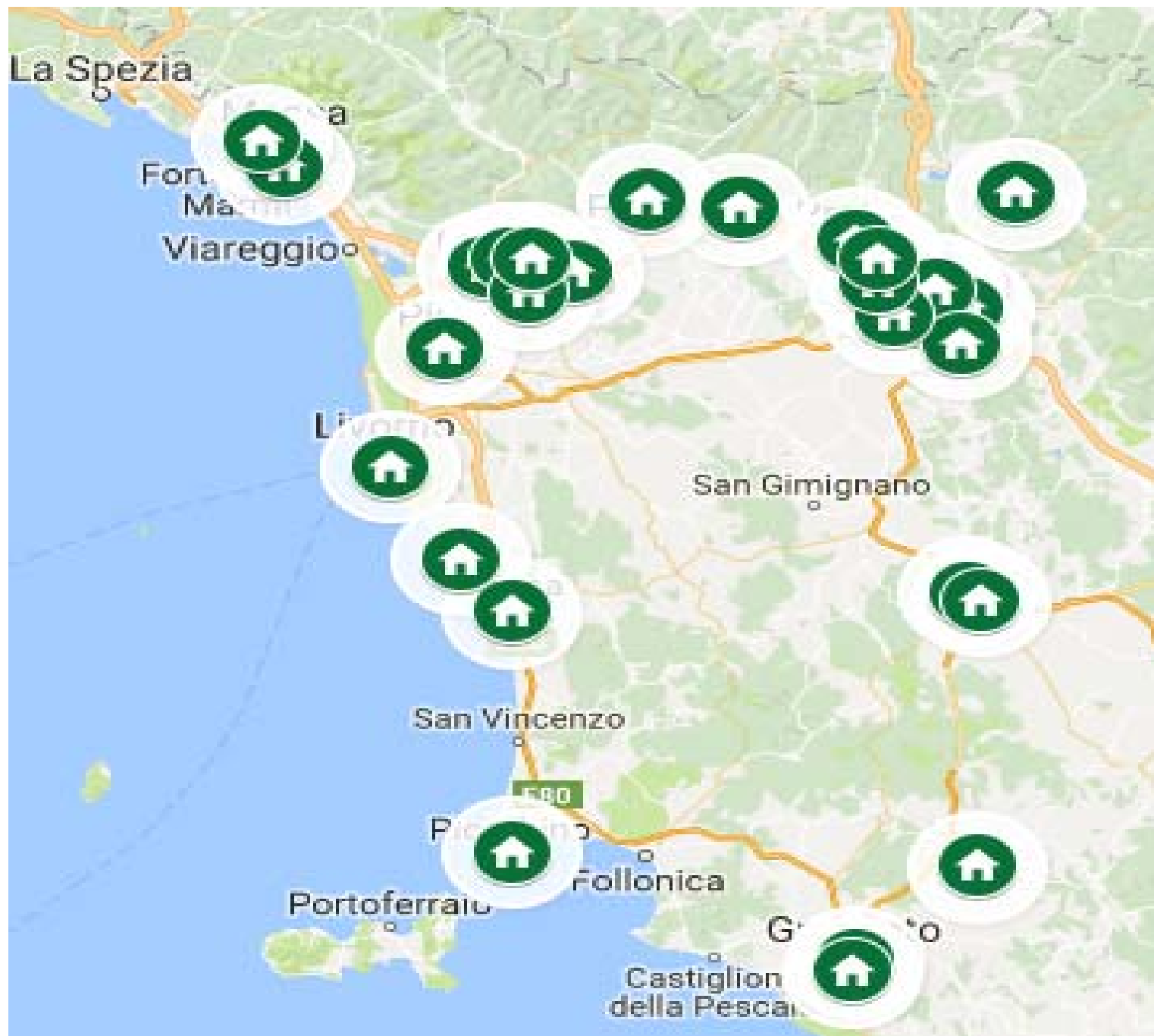
Quasi 300 posti letto

Soggetti
proponenti

25 Comuni

2 Partenariato
Comuni/Unioni
comuni

14 sds



Accogliere...

2) ...con un occhio all'integrazione degli interventi ed alle opportunità

Comunità e sperimentazioni “:

**1) Fondo Asilo
Migrazione e
Integrazione 2014-
2020 (FAMI)**

**Qualificazione sistema
scolastico in contesti
multiculturali/azioni di
contrasto dispersione
scolastica**

**2) FAMI – Bandi prima
accoglienza (MSNA): hub
Comune di Firenze**

**5) Sistema Toscano per il
sostegno dei percorsi
integrati per persone
vulnerabili e vittime di
tratta**

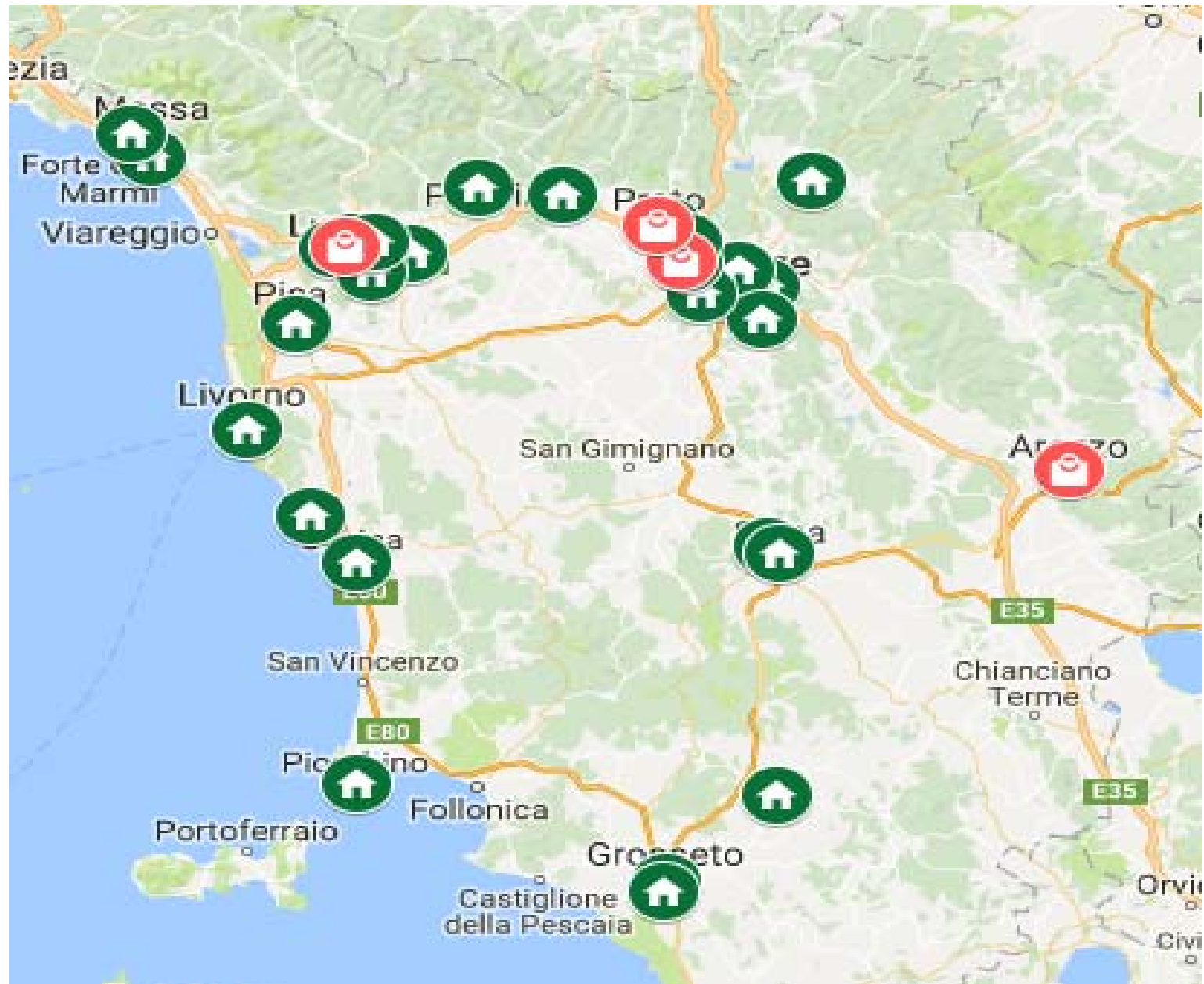
**3) FAMI – Bandi seconda
accoglienza (MSNA): esperienza
Comune Firenze**

**4) DGR 921/2016: contributi enti
pubblici progetti investimento
settore sociale (bando scadenza 10
novembre)**



Appartamenti
Autonomia

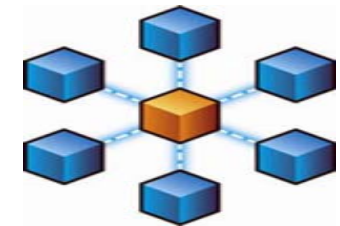
FAMI
Sistema scolastico



Accogliere...

3) ...consolidando e innovando i sistemi di monitoraggio

I MSNA raccontati attraverso
Il nuovo Sistema Informativo regionale ASSO-ASMI



La crescente incidenza dei **MSNA** sposta il target di accoglienza verso over 14. Il **44%** degli accolti in strutture residenziale ha tra i 14 e i 17 anni: tra i **MSNA** il **97%** ha tra i 14 e 17 anni e prevale il genere maschile


Sono ragazzi che mediamente hanno periodi brevi di permanenza in struttura: il **59%** meno di 6 mesi, solo il **6%** oltrepassa i 24 mesi di accoglienza a fronte del **33%** riferito a italiani e altri stranieri

I MSNA presentano caratteristiche di forte mobilità: il **48%** è transitato prima dell'ultima collocazione in altre tipologie di strutture e solo il **17%** è alla prima esperienza di allontanamento


Situazione opposta a quella degli italiani e di altri stranieri, nella quale il **66%** dei casi è al primo allontanamento

Permanenza: il **56 %** dei MSNA è in struttura da meno di 6 mesi; Solo l'**1%** dei MSNA rimane in struttura oltre i 24 mesi (33% gli altri minori), mentre l'**82%** conclude il percorso di accoglienza entro 3 mesi dall'ingresso

Sistemazione: nel 2015 dei **232 MSNA** dimessi il **60%** è collocato in altra struttura. Il **27%** si allontana spontaneamente e il **3%** si ricongiunge ai propri familiari.



La mappa dell'accoglienza residenziale per minori in toscana si va velocemente ridisegnando grazie alla spinta rappresentata dai MSNA, sia dal punto di vista quantitativo che da un punto di vista qualitativo, così come il quadro complessivo dei minori che, per ragioni diversificate, sono costretti a vivere e a crescere fuori dalla propria famiglia



L'attenzione del sistema dei servizi e degli attori deve quindi focalizzarsi sull'obiettivo di non disperdere il patrimonio di esperienze che ha segnato la trasformazione dalle realtà istituzionalizzanti alle comunità ispirate alla dimensione familiare, dimostrando di essere in grado di raccogliere anche la sfida lanciata dai bisogni e dalle opportunità espresse dai nuovi flussi di accoglienza