

Webinar
gratuito

RSA: COVID-19 non ha inventato niente?

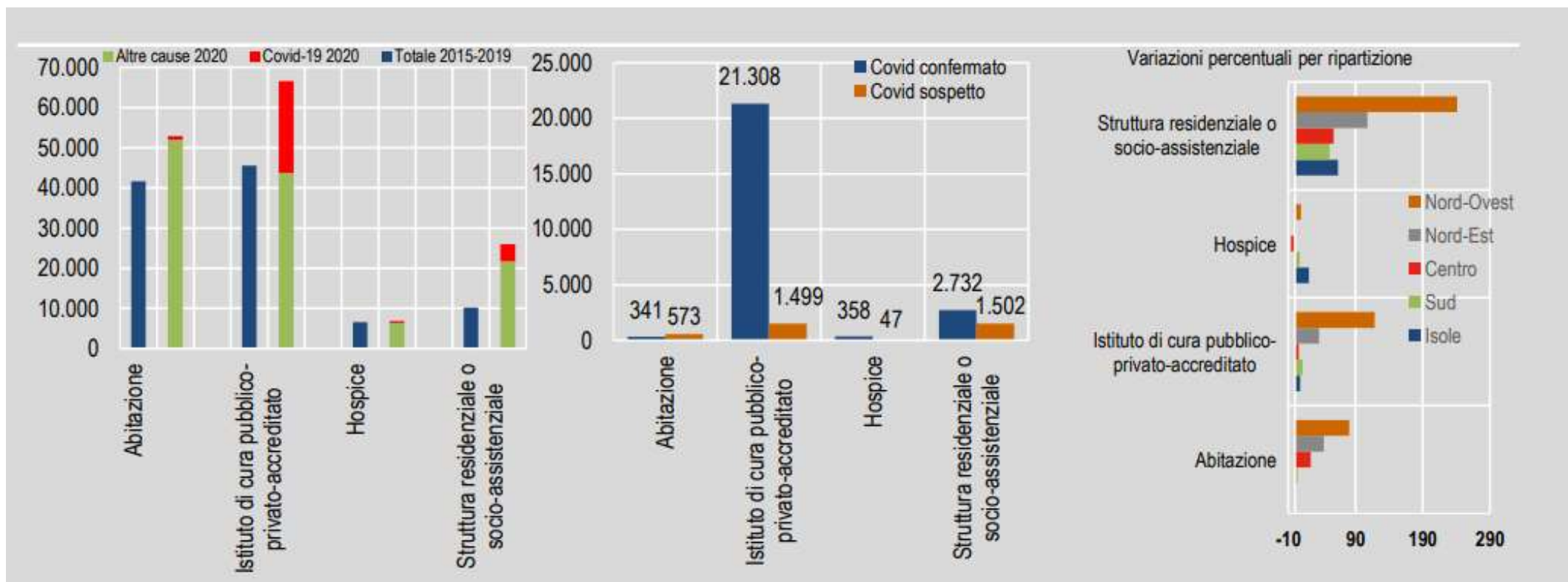
La pandemia in RSA italiane dalla seconda ondata ai primi effetti del vaccino

Graziano Onder

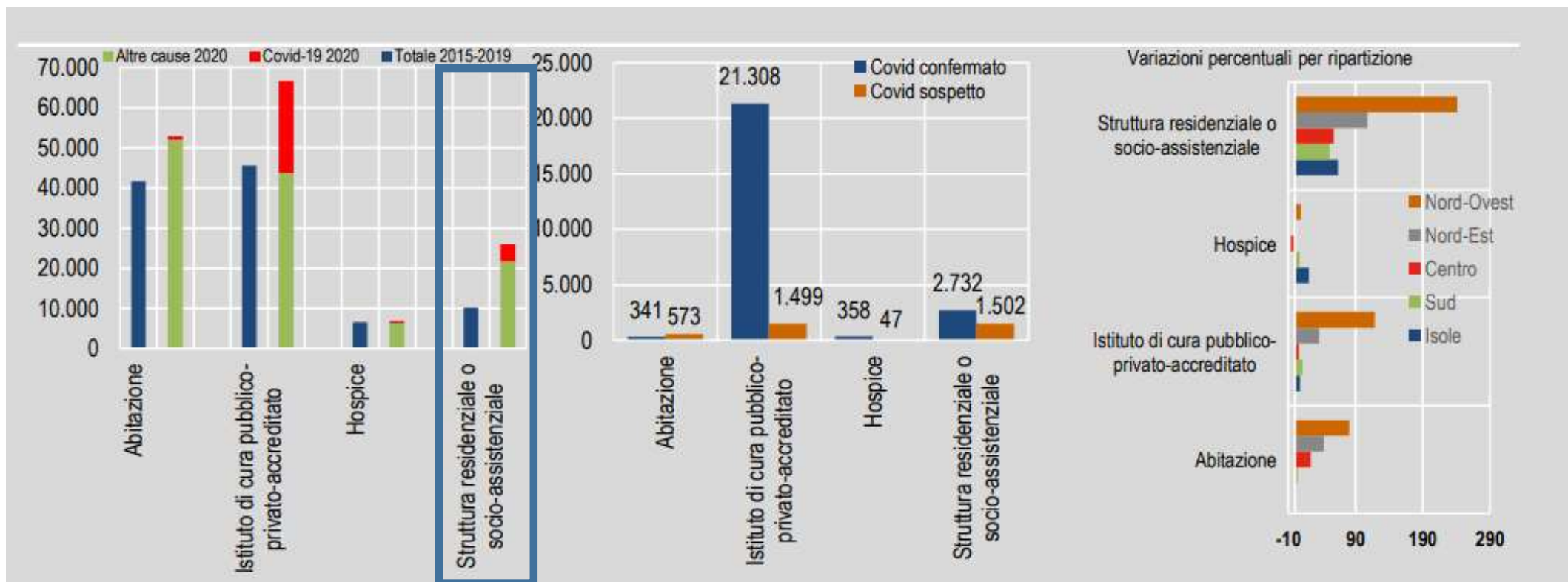
Dipartimento malattie cardiovascolari,
endocrinometaboliche e invecchiamento

Istituto Superiore di Sanità

Decessi Marzo-Aprile 2020 per luogo

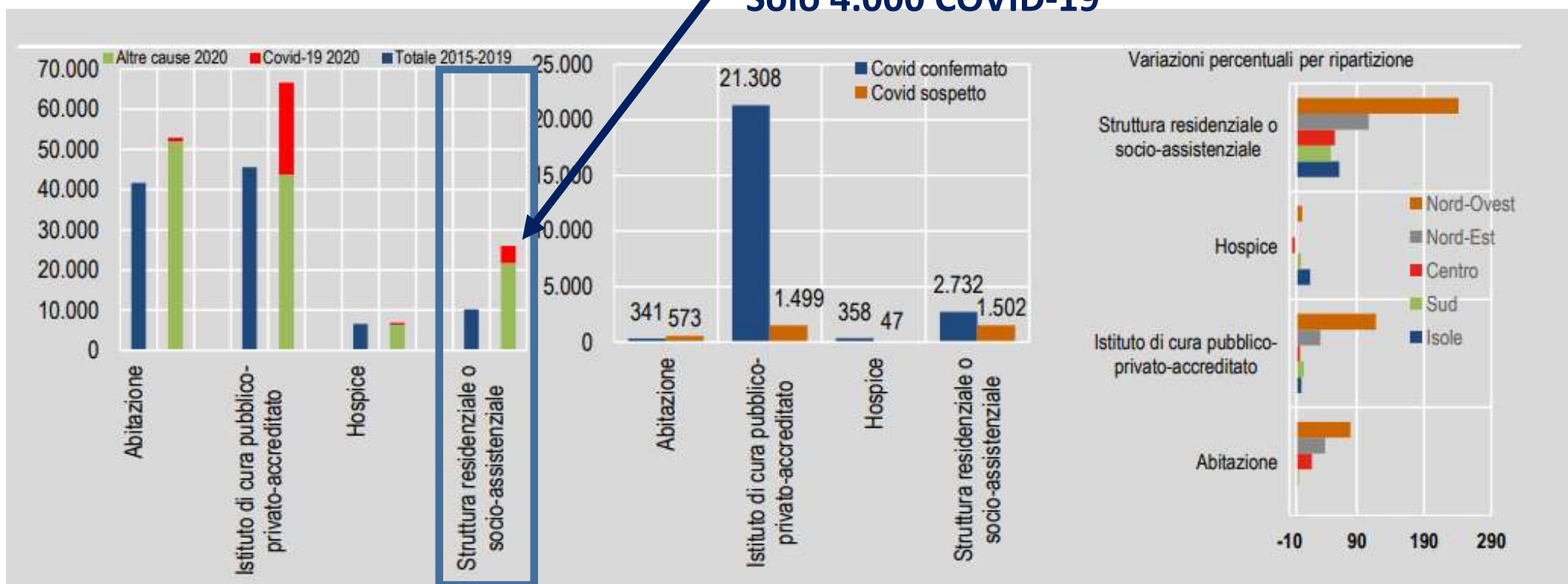


Decessi Marzo-Aprile 2020 per luogo

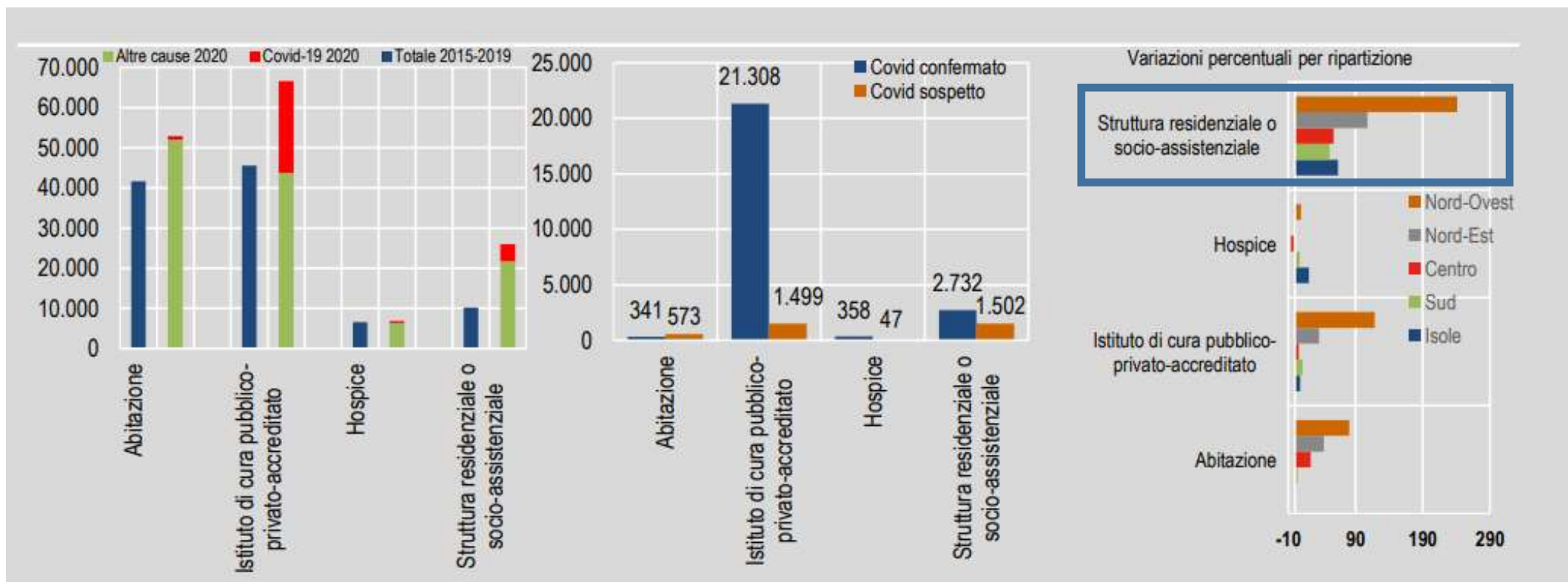


Decessi Marzo-Aprile 2020 per luogo

**15.000 morti in più
Solo 4.000 COVID-19**



Decessi Marzo-Aprile 2020 per luogo



La sorveglianza delle strutture residenziali nell'emergenza COVID-19

Sulla base di quanto emerso, l'ISS, in collaborazione con il Ministero della Salute, ha ritenuto necessario lo sviluppo di un sistema di sorveglianza specifico per monitorare la frequenza e l'impatto delle infezioni da SARS-CoV-2 nelle strutture residenziali e identificare le necessità rilevanti che, in caso di epidemia, richiedano un intervento di sanità pubblica.

Obiettivi:

1. censire i **casì SARS-CoV-2** positivi
2. monitorare le **criticità relative all'emergenza COVID-19**
3. monitorare la **mortalità** per tutte le cause
4. segnalare tempestivamente le **necessità rilevanti** in caso di epidemia di COVID-19.

Regioni e strutture partecipanti

	Strutture aderenti al monitoraggio Ottobre 2020-Settembre 2021	Posti letto delle strutture aderenti al monitoraggio Ottobre 2020-Settembre 2021	Strutture operanti sul territorio a Luglio 2020	<i>% adesione</i>
ABRUZZO	68	3278	84	81
CAMPANIA	85	2950	185	46
MARCHE	107	4010	469	23
MOLISE	23	1014	25	92
SICILIA	82	2602	161	51
TOSCANA	447	16234	616	73
VALLE D'AOSTA	40	1090	50	80
TOTALE	852	31178	1590	54

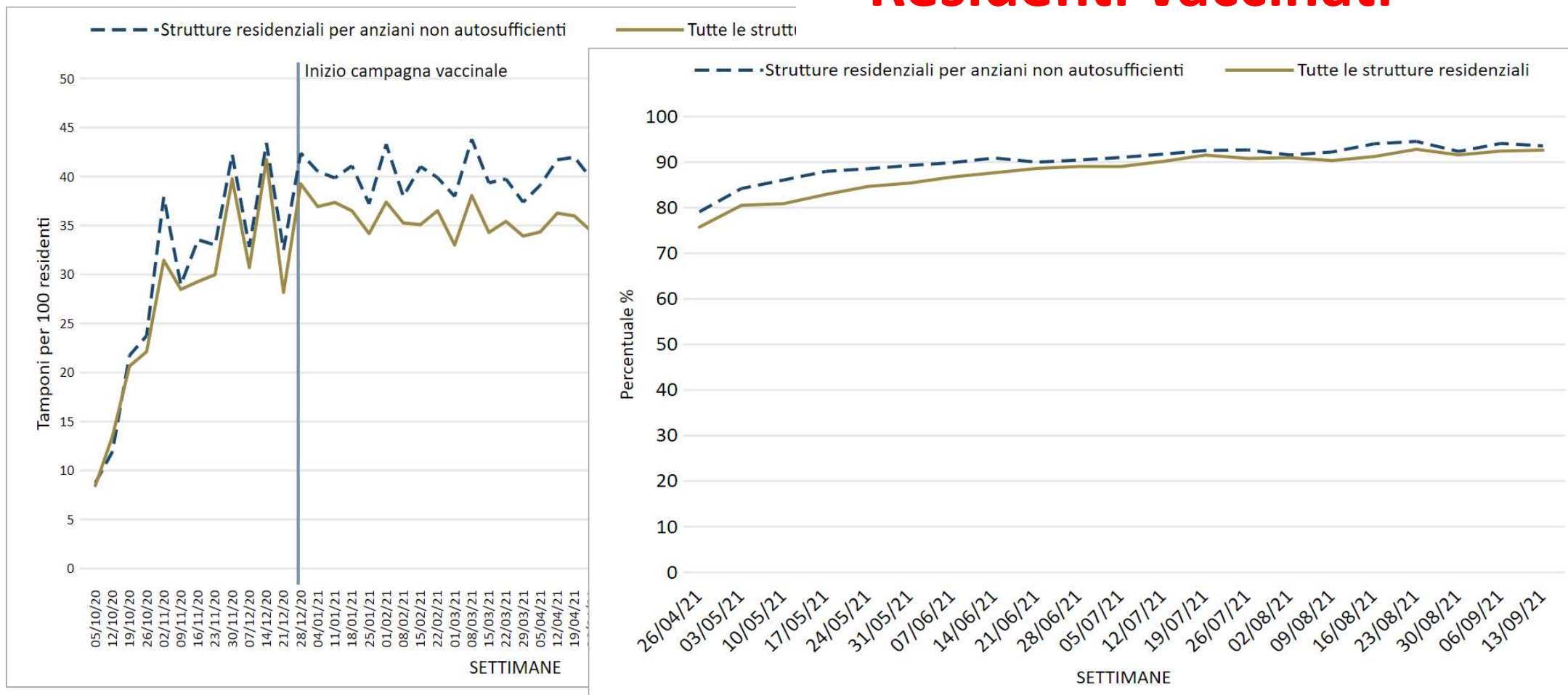
Regioni e strutture partecipanti

	Strutture aderenti al monitoraggio Ottobre 2020-Settembre 2021	Posti letto delle strutture aderenti al monitoraggio Ottobre 2020-Settembre 2021	Strutture operanti sul territorio a Luglio 2020	<i>% adesione</i>
ABRUZZO	68	3278	84	81
CAMPANIA	85	2950	185	46
MARCHE	107	4010	469	23
MOLISE	23	1014	25	92
SICILIA	82	2602	161	51
TOSCANA	447	16234	616	73
VALLE D'AOSTA	40	1090	50	80
TOTALE	852	31178	1590	54

Diagnosi e vaccinazioni

Tamponi per 100 residenti

Residenti vaccinati

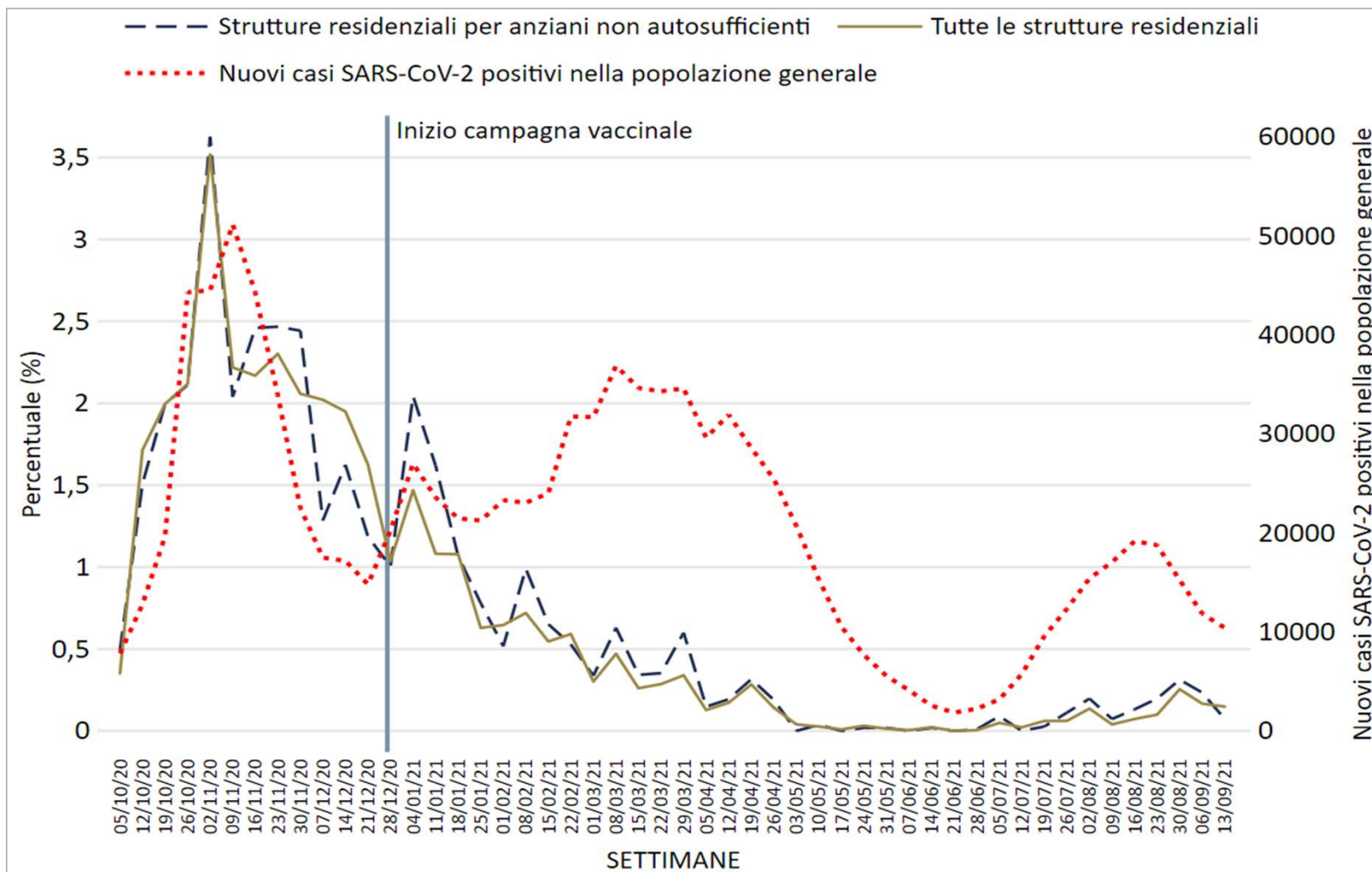


Diagnosi e vaccinazioni

- Elevata copertura vaccinale
- Elevata capacità diagnostica

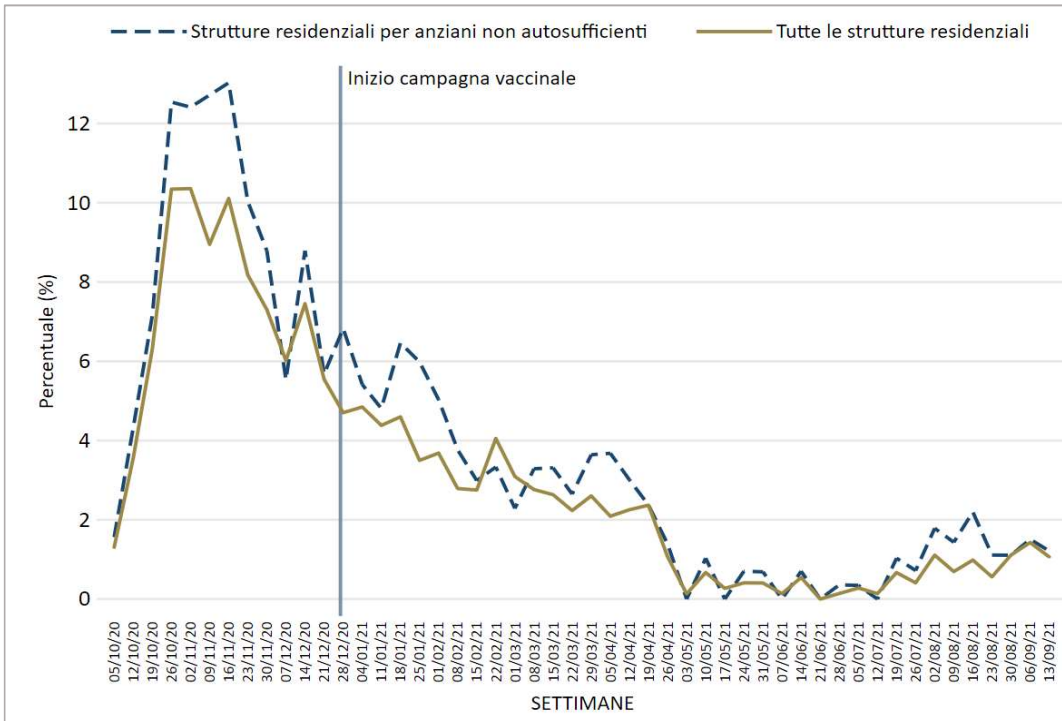
Diffusione infezione

Incidenza settimanale SARS-CoV-2 positivi - Residenti

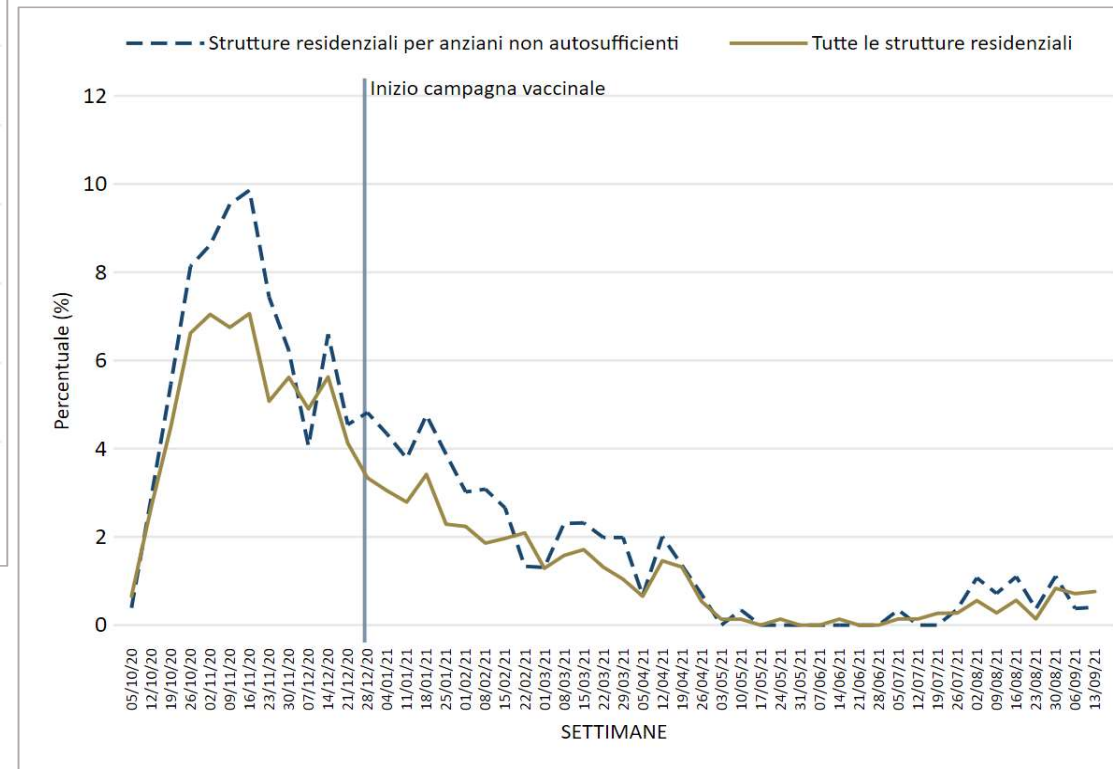


Incidenza settimanale SARS-CoV-2 per struttura

% strutture con ≥ 1 nuovi casi/settimana

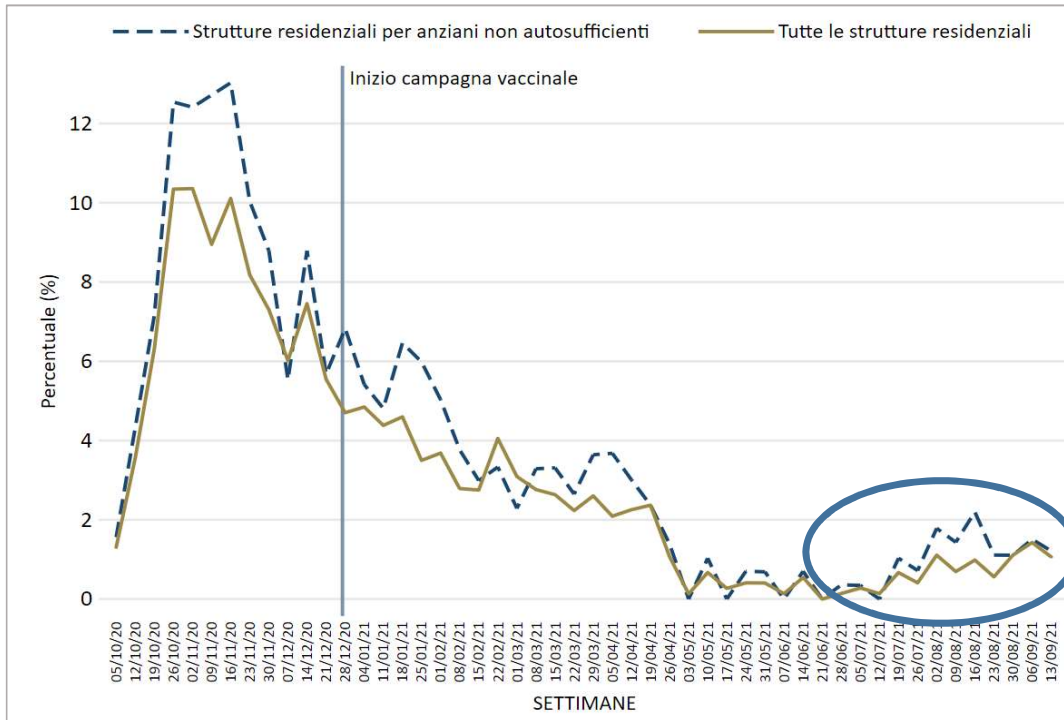


% strutture con focolai

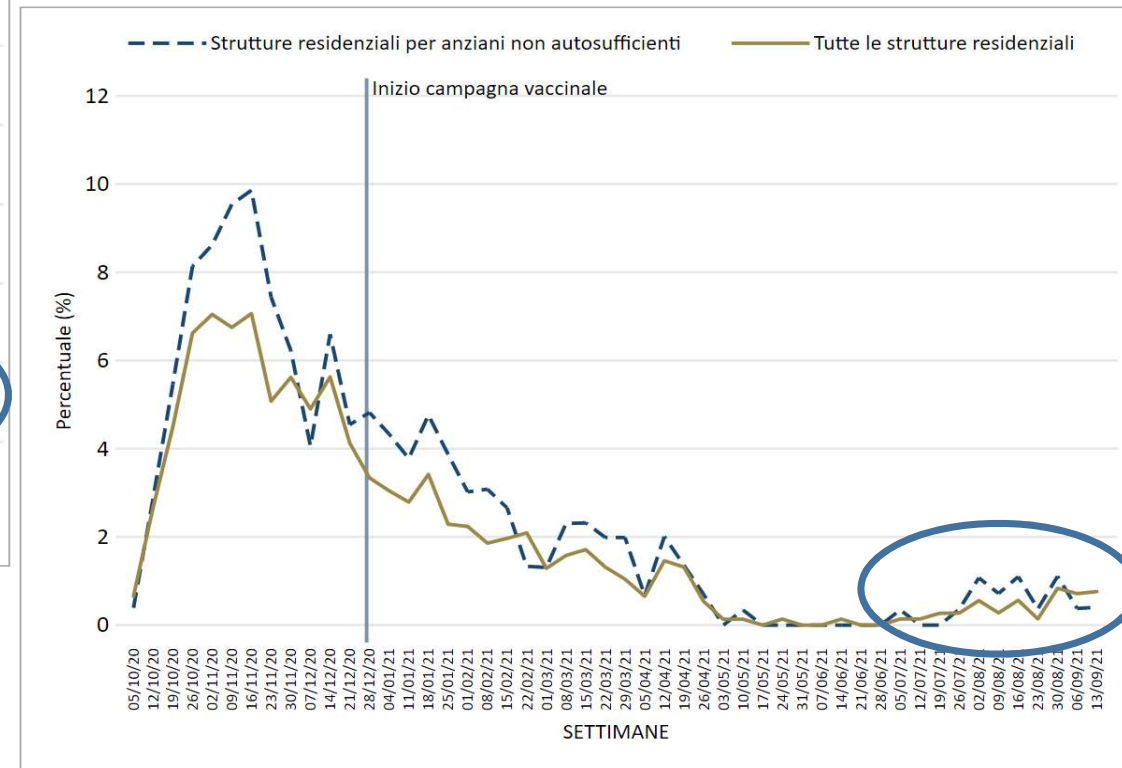


Incidenza settimanale SARS-CoV-2 per struttura

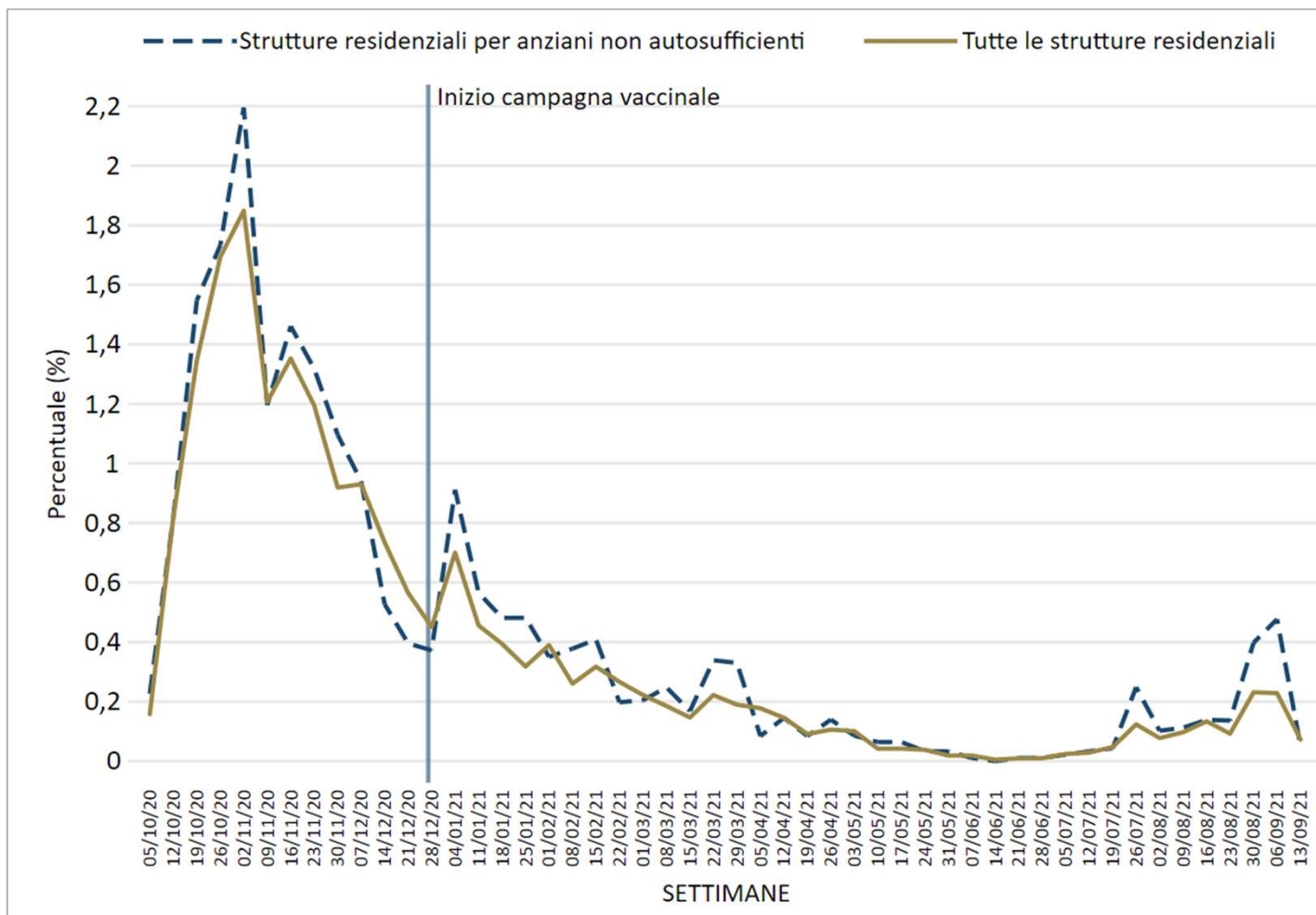
% strutture con ≥ 1 nuovi casi/settimana



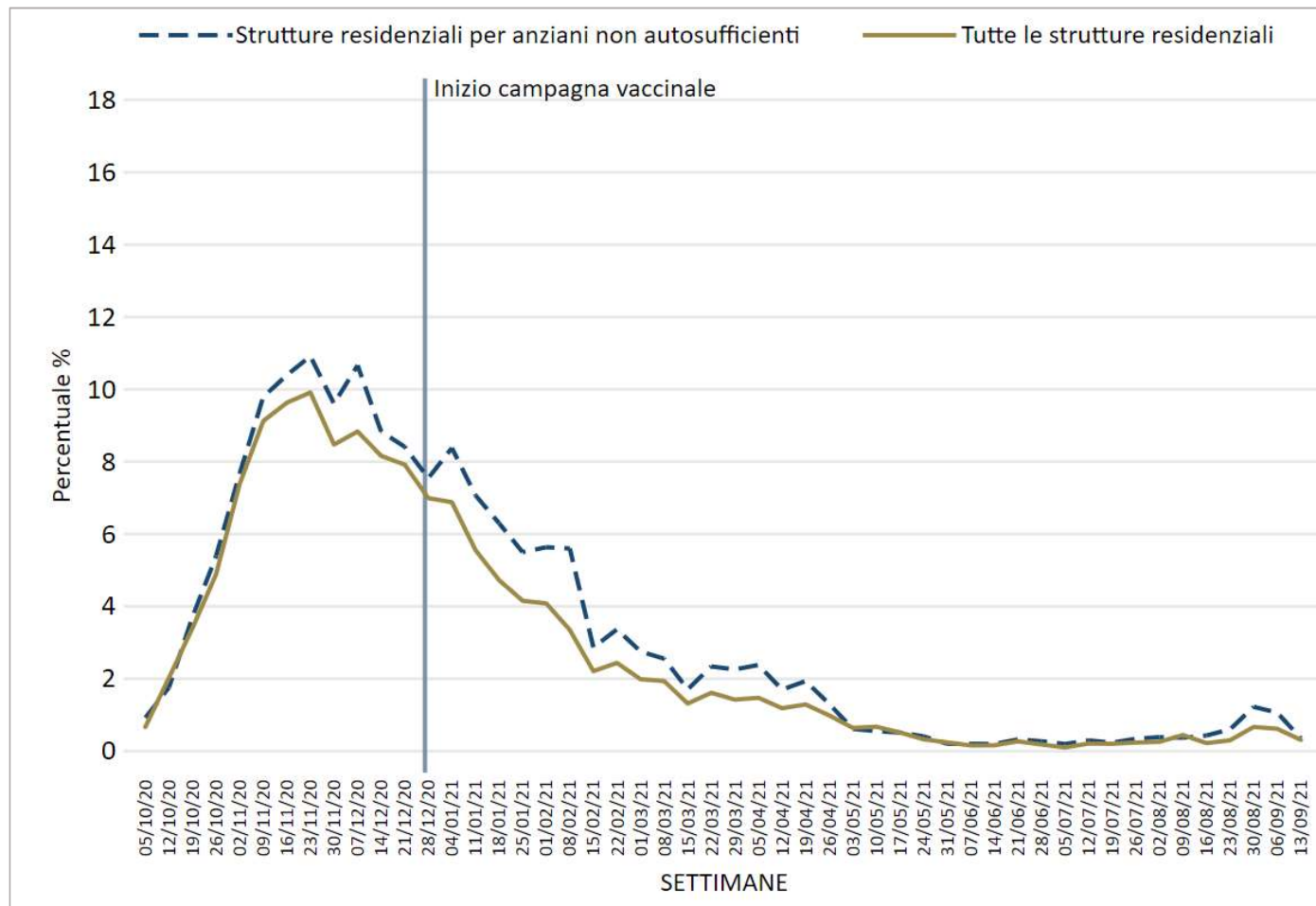
% strutture con focolai



Incidenza settimanale SARS-CoV-2 positivi - Operatori



Residenti gestiti con procedure di isolamento per COVID-19 sospetto, probabile o confermato



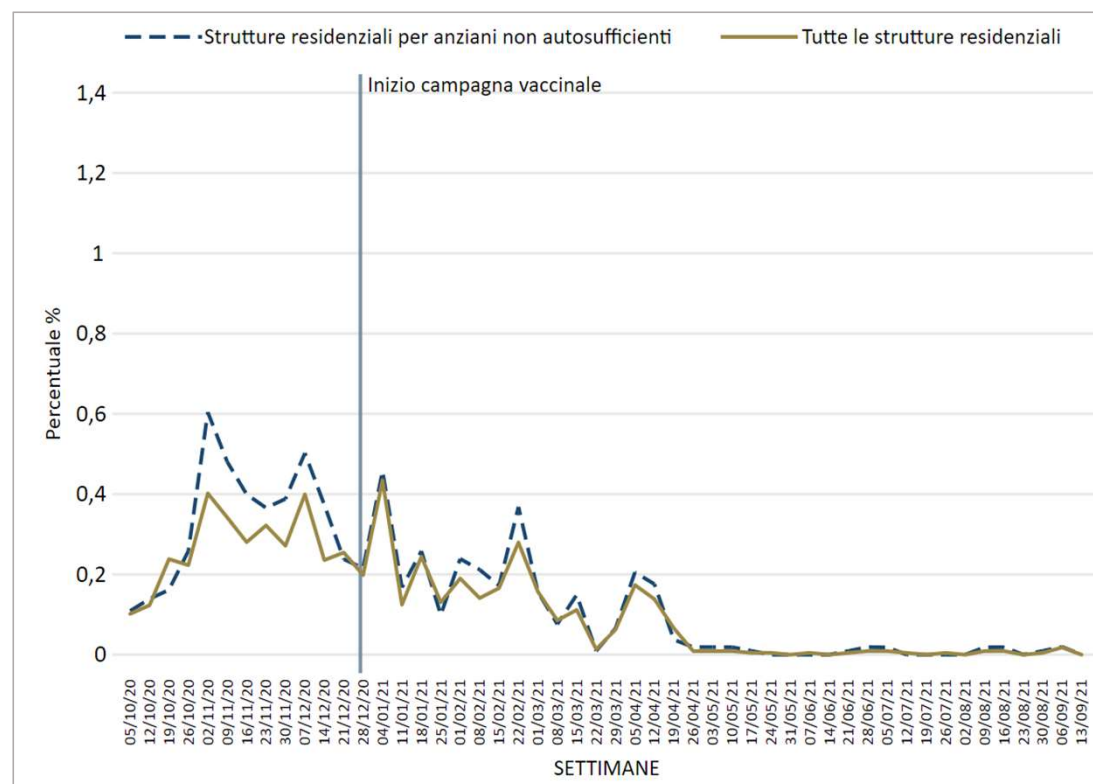
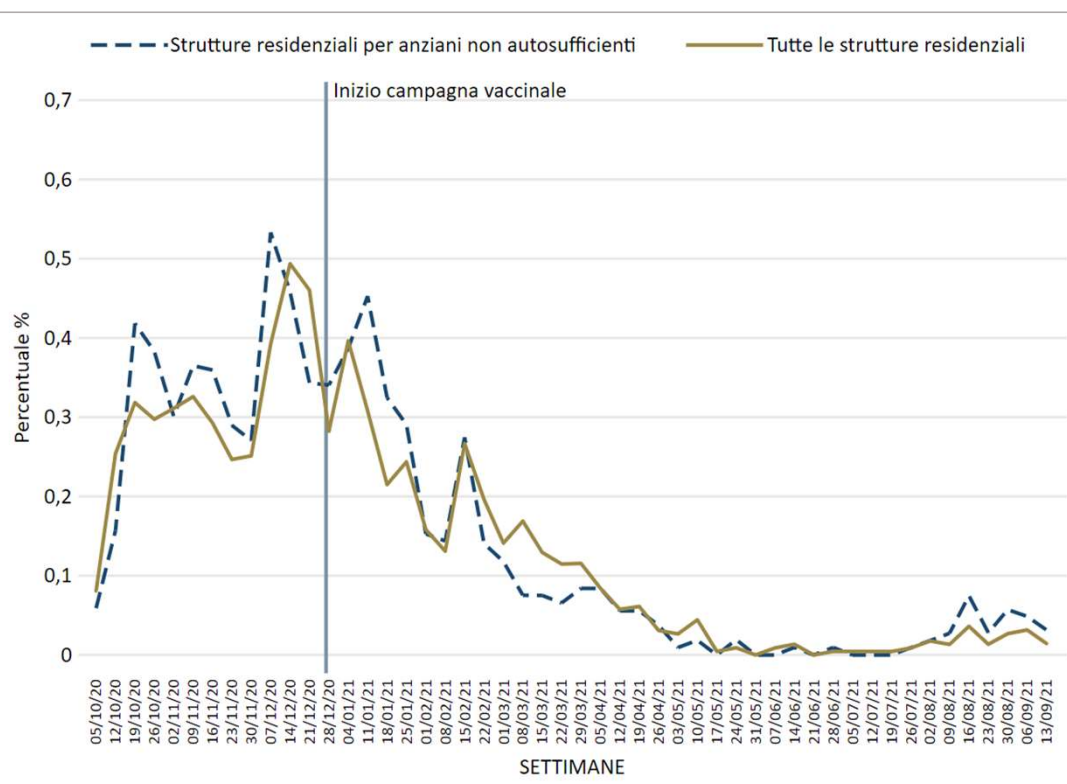
Diffusione infezione

- Vaccinazione ha limitato molto l'estensione dell'infezione nelle strutture residenziali
- Lieve nuovo aumento nei mesi estivi
- Dose booster per residenti e operatori?

Conseguenze dell'infezione

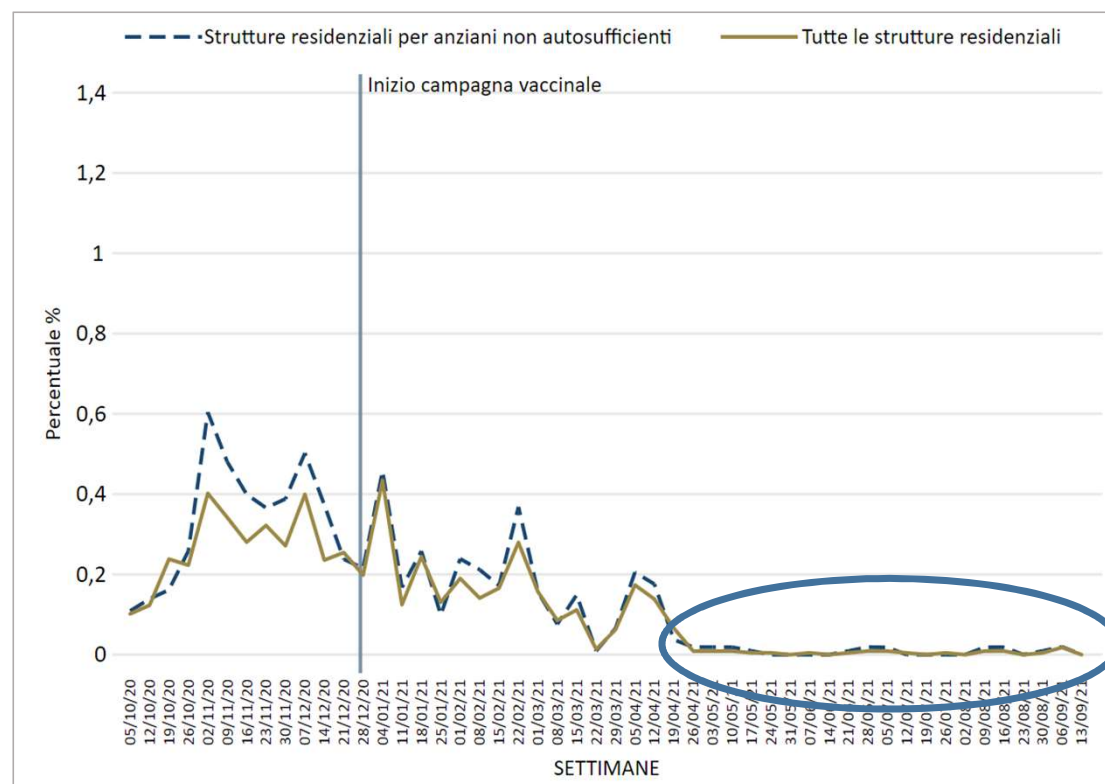
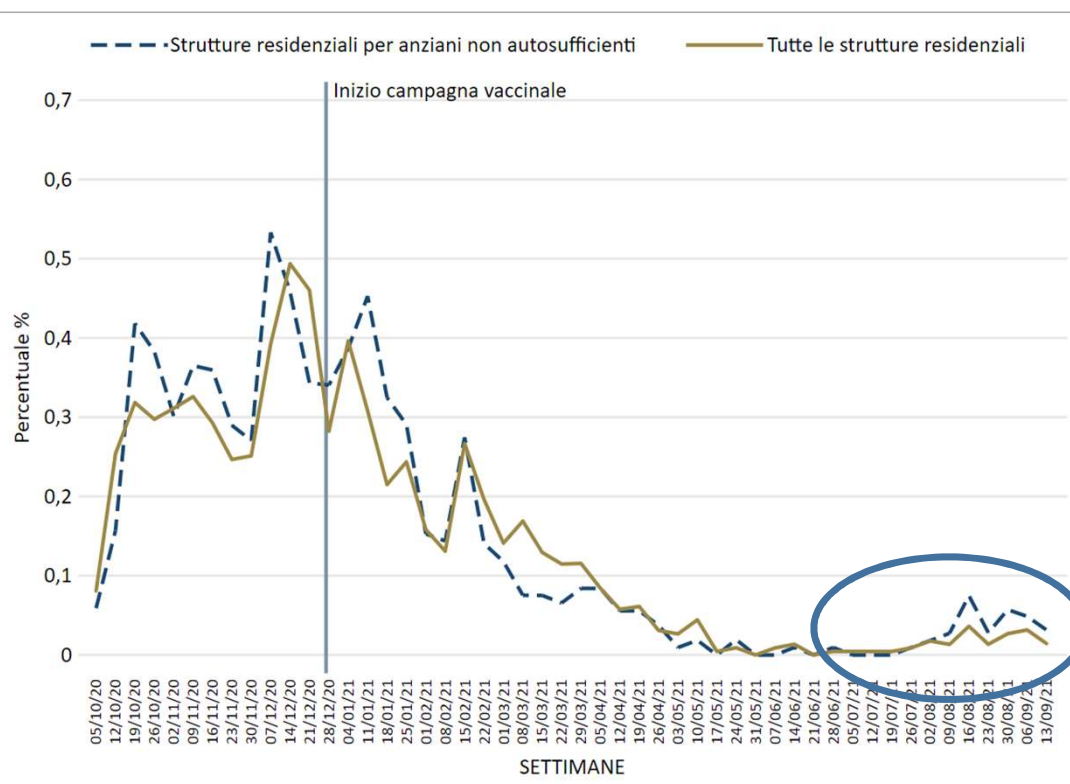
Ospedalizzazioni per COVID-19

Decessi COVID-19 in struttura



Ospedalizzazioni per COVID-19

Decessi COVID-19 in struttura



Conseguenze dell'infezione

- Mortalità e ricoveri in ospedale molto ridotti dopo introduzione vaccinazione
- Lieve nuovo aumento dei trasferimenti ospedalieri nei mesi estivi
- Efficacia della vaccinazione nel prevenire le forme più gravi di malattia



Sorveglianza COVID-19

SORVEGLIANZA STRUTTURE RESIDENZIALI SOCIO-SANITARIE NELL'EMERGENZA COVID-19

Report Nazionale

Andamento temporale dell'epidemia di COVID-19

5 Ottobre 2020 – 19 Settembre 2021

Autori:

Istituto Superiore di Sanità: Claudia Giacomozi, Chiara Donfrancesco, Cinzia Lo Noce, Ilaria Bacigalupo, Paolo Fortunato D'Ancona, Fabio Galati, Anna Di Lonardo, Annapina Palmieri, Tiziana Grisetti, Luigi Palmieri, Maria Luisa Scattoni, Matteo Spuri, Graziano Onder, Silvio Brusaferrò

Università Cattolica del Sacro Cuore: Cecilia Damiano

Ministero della Salute: Anna Caraglia, Michela Sabbatucci, Andrea Siddu

Garante nazionale dei diritti delle persone private della libertà personale: Gilda Losito

ARS Toscana: Francesca Collini

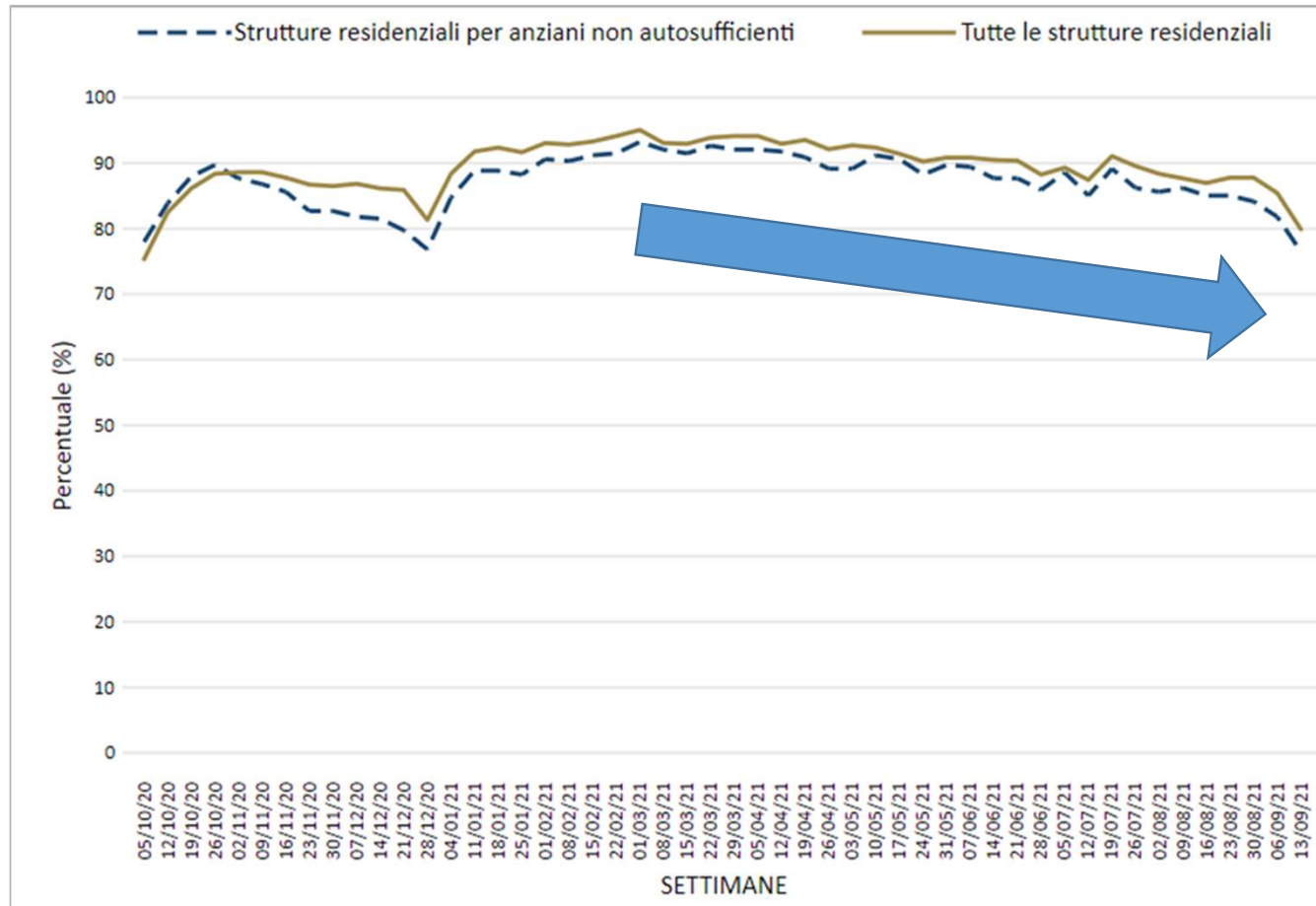
Si ringraziano i referenti delle Regioni partecipanti: Ester Di Cino, Rosaria Di Giuseppe, Dalia Palmieri e Antona Petrucci (Abruzzo), Marina Rinaldi e Ugo Trama (Campania), Cristina Carletti, Filippo Masera e Marco Pompili (Marche), Marina Prezioso e Sergio Rago (Molise), Mariapaola Ferro (Sicilia), Nicola Caruso e Barbara Trambusti (Toscana), Sara Djemoz e Giuliana Vuillermin (Valle d'Aosta).

Si ringrazia inoltre il personale delle strutture che hanno partecipato alla sorveglianza per il loro contributo a questa indagine.

Dati importanti per:

- Descrizione diffusione epidemia
- Monitoraggio
- Identificazione criticità
- Politiche sanitarie
- Interventi sanitari

Adesione



Modifiche nella scheda settimanale

- ❖ Sono presenti due nuove variabili relative alla terza dose di vaccino:
 - ***Residenti vaccinati con ciclo completo COVID-19 e con dose booster o addizionale da settembre 2021:***
 - ***Nuovi casi COVID-19 tra i vaccinati con ciclo completo e con dose booster o addizionale:***

Ulteriori modifiche apportate:

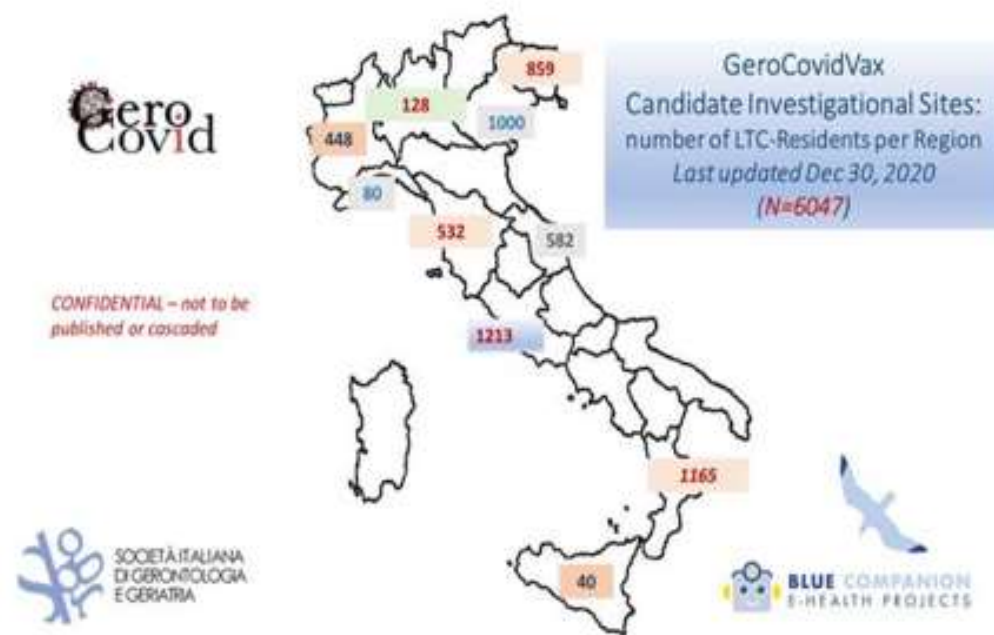
- La variabile già esistente “Nuovi casi COVID-19 tra i vaccinati con ciclo completo” (che raccoglie il numero di casi settimanali di COVID confermato tra i residenti già vaccinati con ciclo completo **senza** la nuova dose booster), è stata modificata in “Nuovi casi COVID-19 tra i vaccinati con ciclo completo (NO dose booster)”, per maggiore chiarezza .
- Per facilitare la compilazione, **in corrispondenza delle variabili sopracitate è stata aggiunta una finestra pop-up, che riporta le spiegazioni delle variabili.** Cliccando in corrispondenza del simbolo di informazione (i), apparirà una finestra con la spiegazione sulla variabile considerata.

In generale

- ❖ Sulla piattaforma è disponibile il protocollo aggiornato al 30 settembre. Riporta la spiegazione per le nuove variabili e sono stati descritti con maggior dettaglio anche alcuni campi relativi alla scheda trimestrale.
- ❖ Per quanto possibile, compilare le schede in tutti i loro campi: se una variabile ha valore pari a 0, inserire 0 come risposta, invece del campo vuoto.

Effetti del vaccino – Studio geroCOVID Vax

1. Valutare sicurezza ed efficacia clinica della vaccinazione anti-SARS-CoV-2 (**Monitoraggio Clinico**);
2. Identificare la durata della protezione indotta dalla vaccinazione attraverso il monitoraggio dell'andamento del titolo anticorpale e della risposta cellulo mediata (**Monitoraggio immunologico**)



Studio sponsorizzato da AIFA

Conclusioni

- Copertura vaccinale > 90%
- Il vaccino ha ridotto la diffusione e la gravità delle infezioni SARS-CoV-2 in RSA
- Lieve ripresa dei contagi nei mesi estivi
- Importanza del sistema di sorveglianza
- RSA come settore da studiare ed in cui portare ricerca e sorveglianza