



17 Settembre 2020
**Giornata Mondiale
della Sicurezza
del Paziente**



La cura sicura

Ascolta. Comprendi. Agisci.

La pandemia nel sistema sanitario: lo tsunami organizzativo

Fabrizio Gemmi - ARS Toscana



Regione Toscana



GRC
Centro Regionale
Gestione Rischio Clinico
e Sicurezza del Paziente



WHO Collaborating Centre
in Human Factors and Communication
for the Delivery of Safe and Quality care



ARS TOSCANA
agenzia regionale di sanità

Sistema e organizzazione



17 Settembre 2020
Giornata Mondiale
della Sicurezza
del Paziente

Organizzazione: l'attività o l'ente che corrisponde in modo sistematico alle esigenze di funzionalità e di efficienza di una impresa per lo più collettiva

[Devoto - Oli]



World Health
Organization



Regione Toscana



GRC
Centro Regionale
Gestione Rischio Clinico
e Sicurezza del Paziente



WHO Collaborating Centre
in Human Factors and Communication
for the Delivery of Safe and Quality care



ARS TOSCANA
agenzia regionale di sanità

Organizzazione professionale



Prassi

Atti contingenti

Atti regolamentati

Pianificazione

Decisione



Organizzazione professionale e pandemia



Prassi atti diagnostici e terapeutici, DPI, cure
intensive, isolamento da droplets e respiratorio

Atti contingenti

Atti regolamentati

Pianificazione

Decisione



Organizzazione professionale e pandemia



17 Settembre 2020
Giornata Mondiale
della Sicurezza
del Paziente

Prassi

Atti contingenti casi inattesi, carenza di
materiali, reazioni inaspettate

Atti regolamentati

Pianificazione

Decisione



World Health
Organization



Regione Toscana



GRC
Centro Regionale
Gestione Rischio Clinico
e Sicurezza del Paziente



WHO Collaborating Centre
in Human Factors and Communication
for the Delivery of Safe and Quality care



ARS TOSCANA
agenzia regionale di sanità

Organizzazione professionale e **pandemia**



Prassi

Atti contingenti

Atti regolamentati **quarantena, distanziamento
sociale, blocco di attività**

Pianificazione

Decisione



Organizzazione professionale e **pandemia**



Prassi

Atti contingenti

Atti regolamentati

Pianificazione informazione, rete ospedaliera,
servizi domiciliari, riapertura

Decisione



Regione Toscana



GRC
Centro Regionale
Gestione Rischio Clinico
e Sicurezza del Paziente



WHO Collaborating Centre
in Human Factors and Communication
for the Delivery of Safe and Quality care



ARS TOSCANA
agenzia regionale di sanità

Organizzazione professionale e **pandemia**



17 Settembre 2020
**Giornata Mondiale
della Sicurezza
del Paziente**

Prassi

Atti contingenti

Atti regolamentati

Pianificazione

Decisione **superare le difficoltà organizzative**



**World Health
Organization**



Regione Toscana



GRC
Centro Regionale
Gestione Rischio Clinico
e Sicurezza del Paziente



WHO Collaborating Centre
in Human Factors and Communication
for the Delivery of Safe and Quality care



ARS TOSCANA
agenzia regionale di sanità

inizio fase pandemica

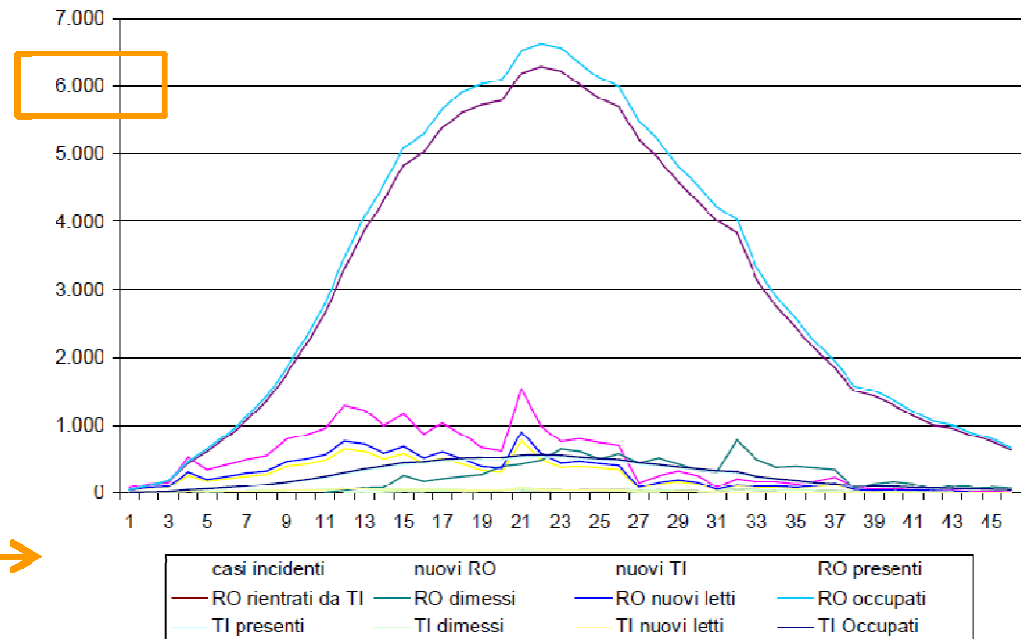


17 Settembre 2020
Giornata Mondiale
della Sicurezza
del Paziente

1 marzo

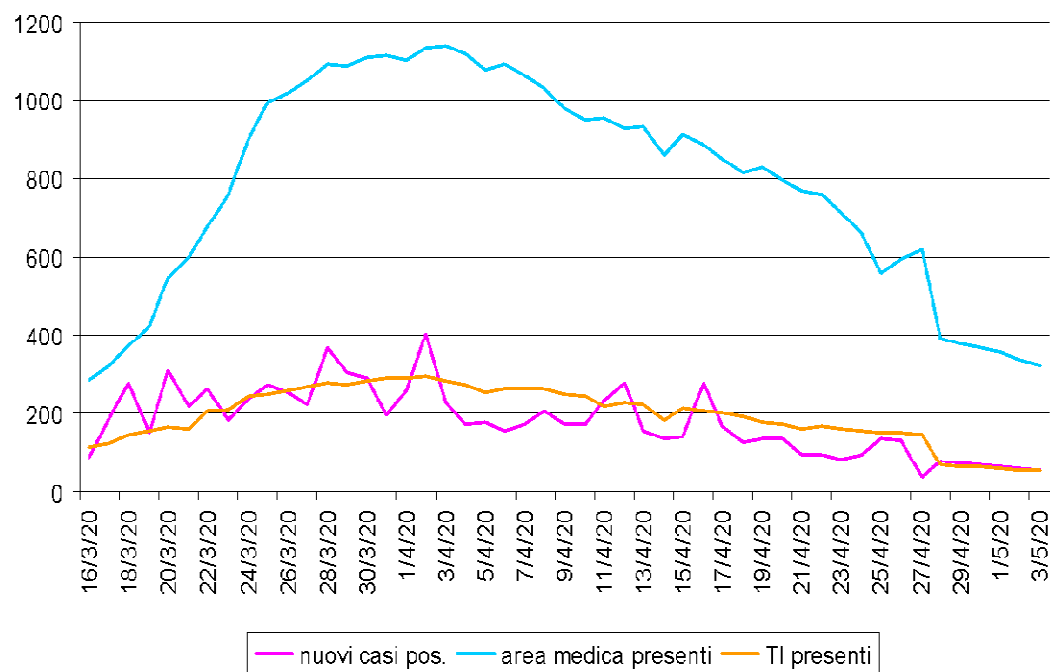
314 positivi al SARS-CoV-2
87 ricoverati in area medica
54 ricoverati in terapia
intensiva

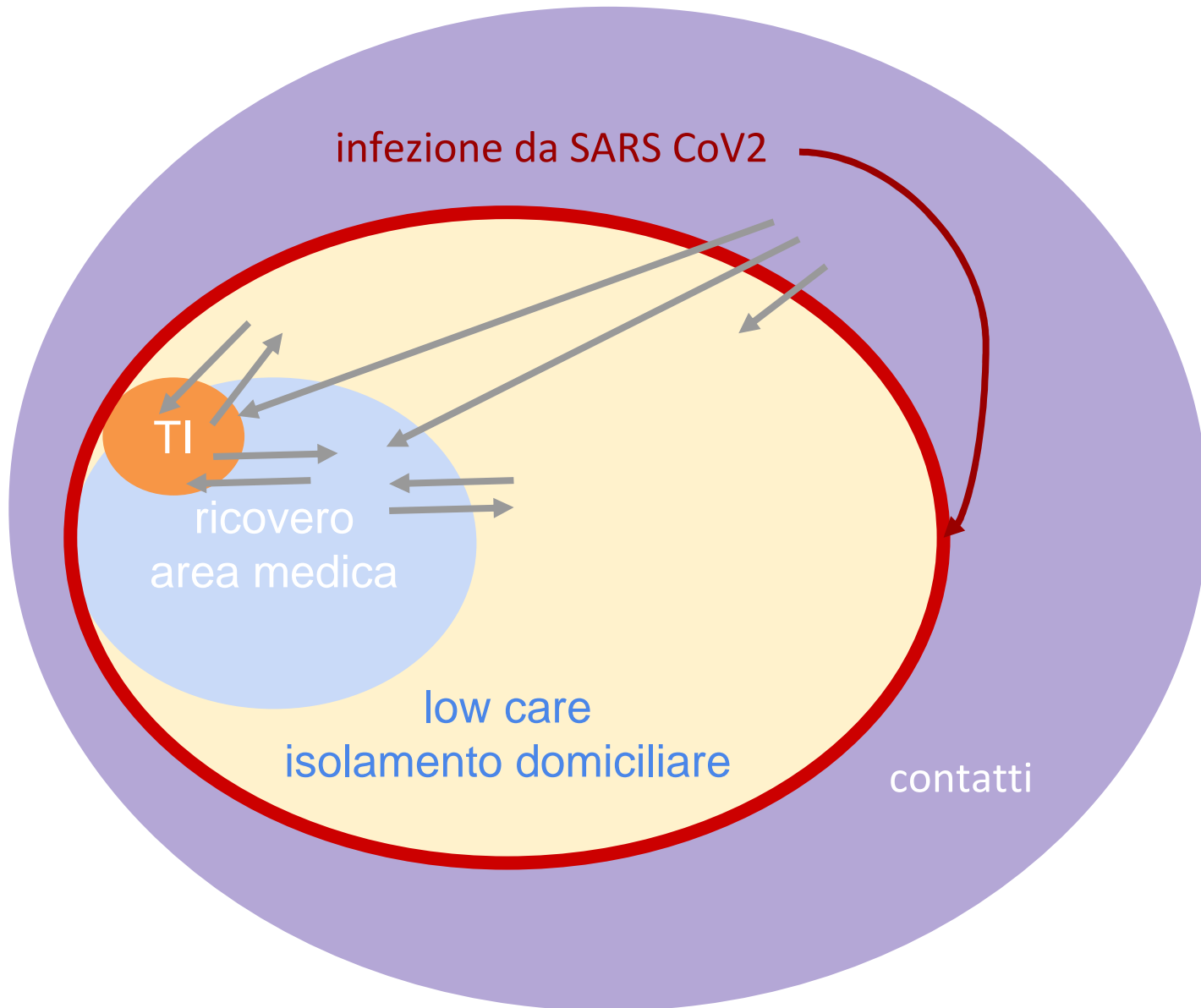
I soli dati epidemiologici
affidabili erano quelli della
regione di Hubei

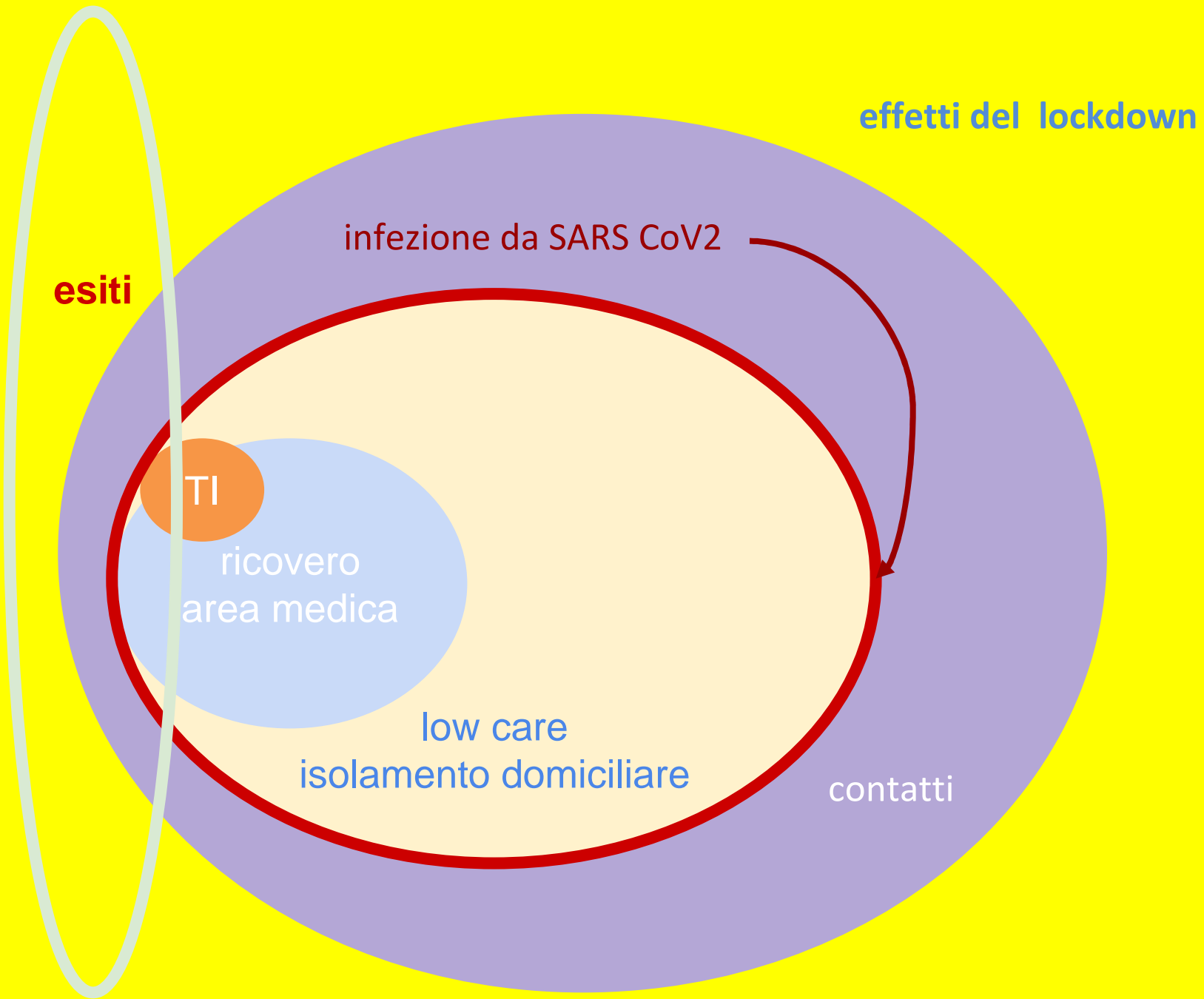


picco fase pandemica

il numero massimo dei ricoverati si raggiunge tra **31 marzo e 3 aprile**









17 Settembre 2020
**Giornata Mondiale
della Sicurezza
del Paziente**

L'**infezione** da SARS CoV 2 il CoViD-19 l'hanno
avuta in parecchi

La **pandemia** l'abbiamo avuta tutti



Regione Toscana



GRC
Centro Regionale
Gestione Rischio Clinico
e Sicurezza del Paziente



WHO Collaborating Centre
in Human Factors and Communication
for the Delivery of Safe and Quality care



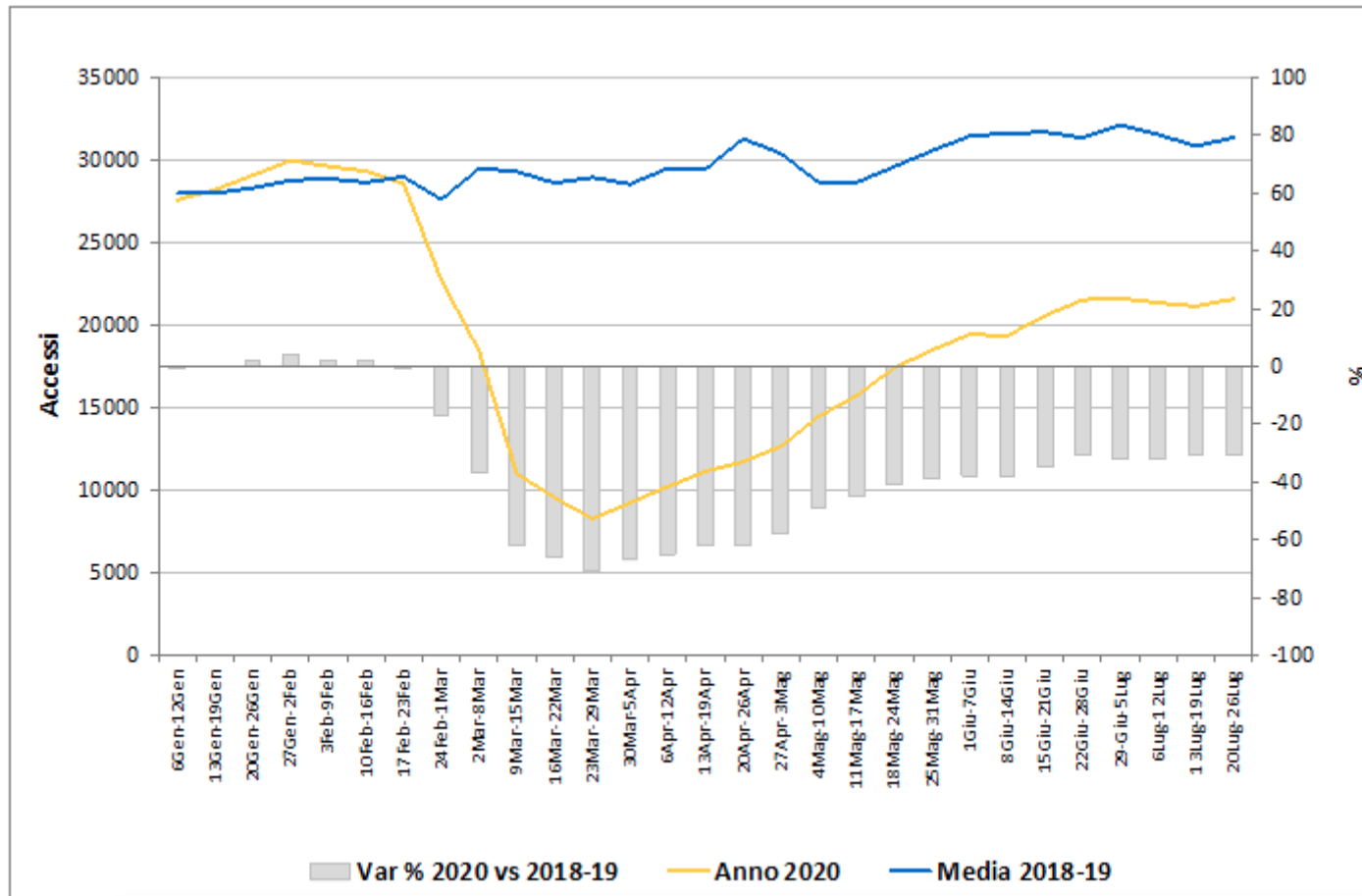
ARS TOSCANA
agenzia regionale di sanità



17 Settembre 2020
Giornata Mondiale
della Sicurezza
del Paziente

effetti sistemici

Accessi in Pronto soccorso, confronto settimanale anno 2020 - media 2019-2018, Toscana.

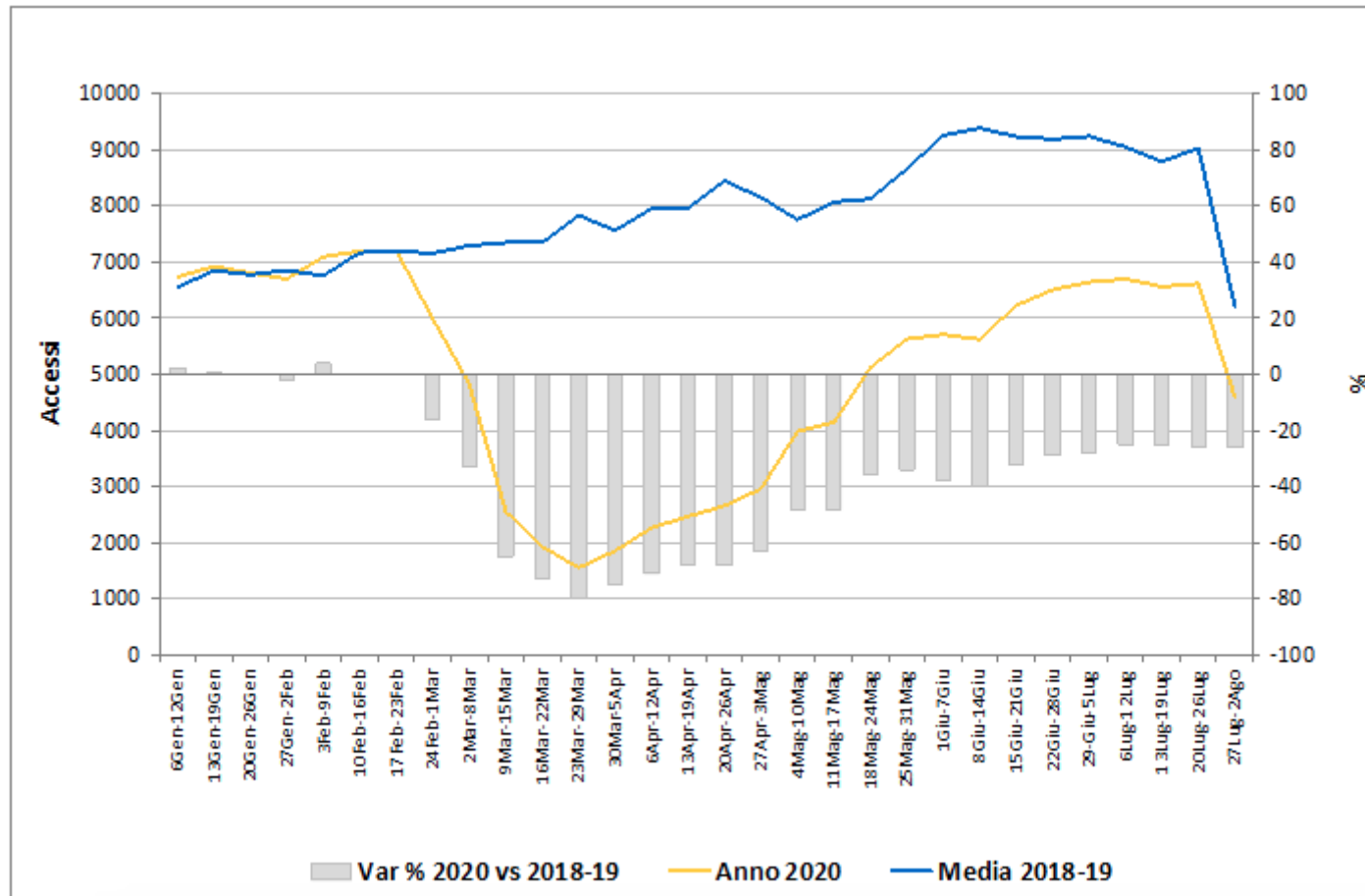


V. Di Fabrizio,
C. Szasz,
F. Gemmi,
2020



effetti sistemici

Accessi in PS per **traumi**, confronto settimanale anno 2020 - media 2019-2018, Toscana.



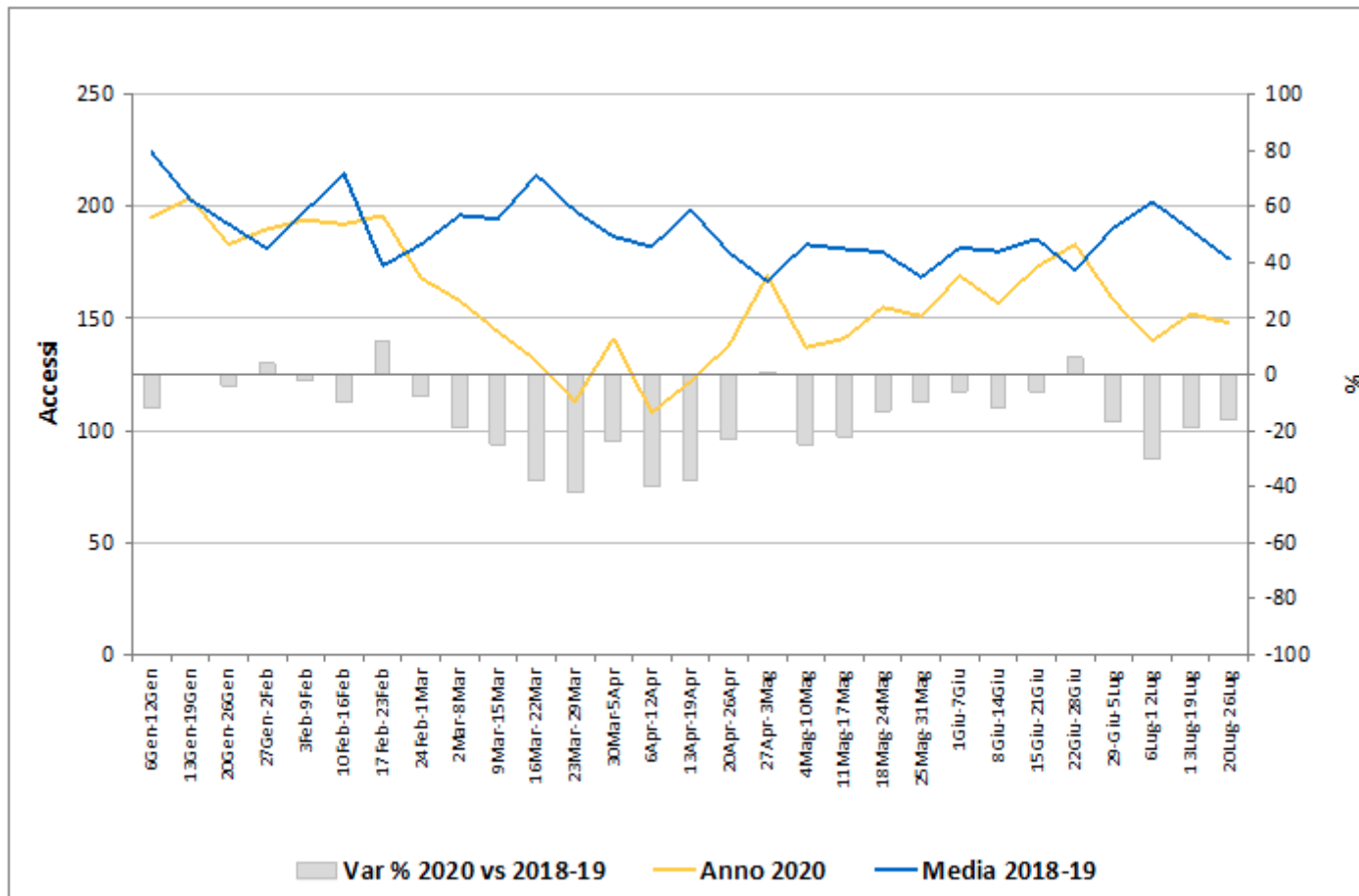
V. Di Fabrizio,
C. Szasz,
F. Gemmi,
2020



17 Settembre 2020
Giornata Mondiale
della Sicurezza
del Paziente

effetti sistemici

Accessi in PS per **ictus**, confronto settimanale anno 2020 - media 2019-2018, Toscana.



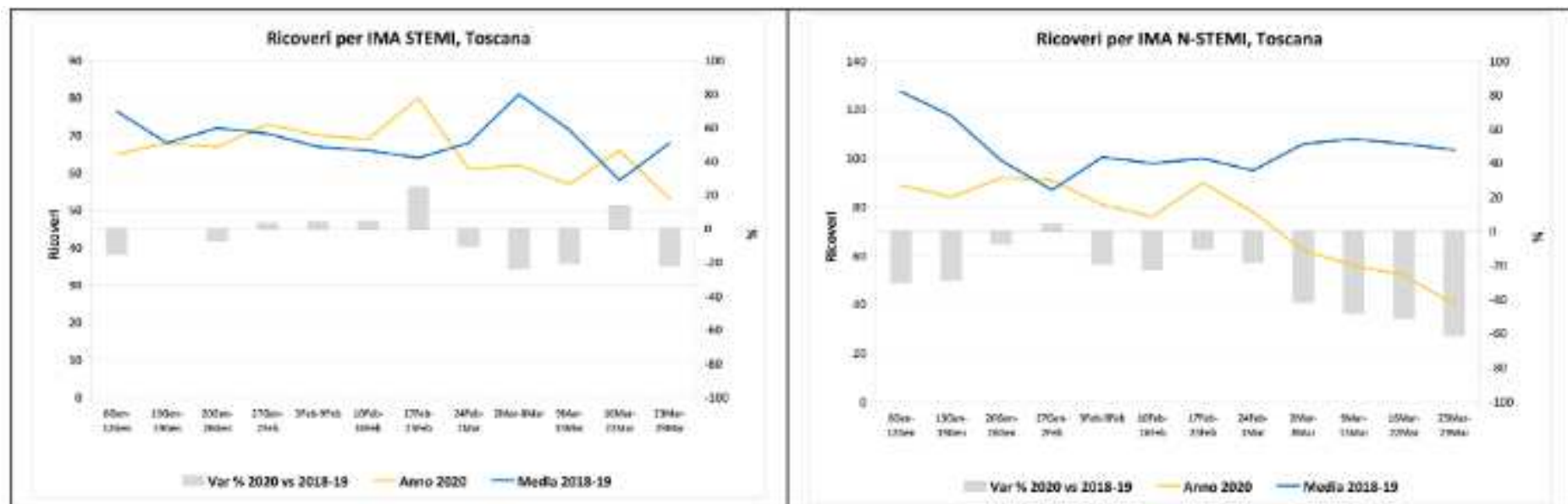
V. Di Fabrizio,
C. Szasz,
F. Gemmi,
2020



17 Settembre 2020
Giornata Mondiale
della Sicurezza
del Paziente

effetti sistemici

Ricoveri per **infarto del miocardio**, confronto settimanale anno 2020 - media 2019-2018, Toscana.



S. Forni, S. D'Arienzo, C. Szasz,
V. Di Fabrizio, F. Gemmi, 2020

effetti sistemici



17 Settembre 2020
Giornata Mondiale
della Sicurezza
del Paziente

Interventi chirurgici, confronto settimanale anno 2020 - 2019, Toscana.



L. Bachini
S. Forni,
F. Gemmi,
2020





17 Settembre 2020
Giornata Mondiale
della Sicurezza
del Paziente

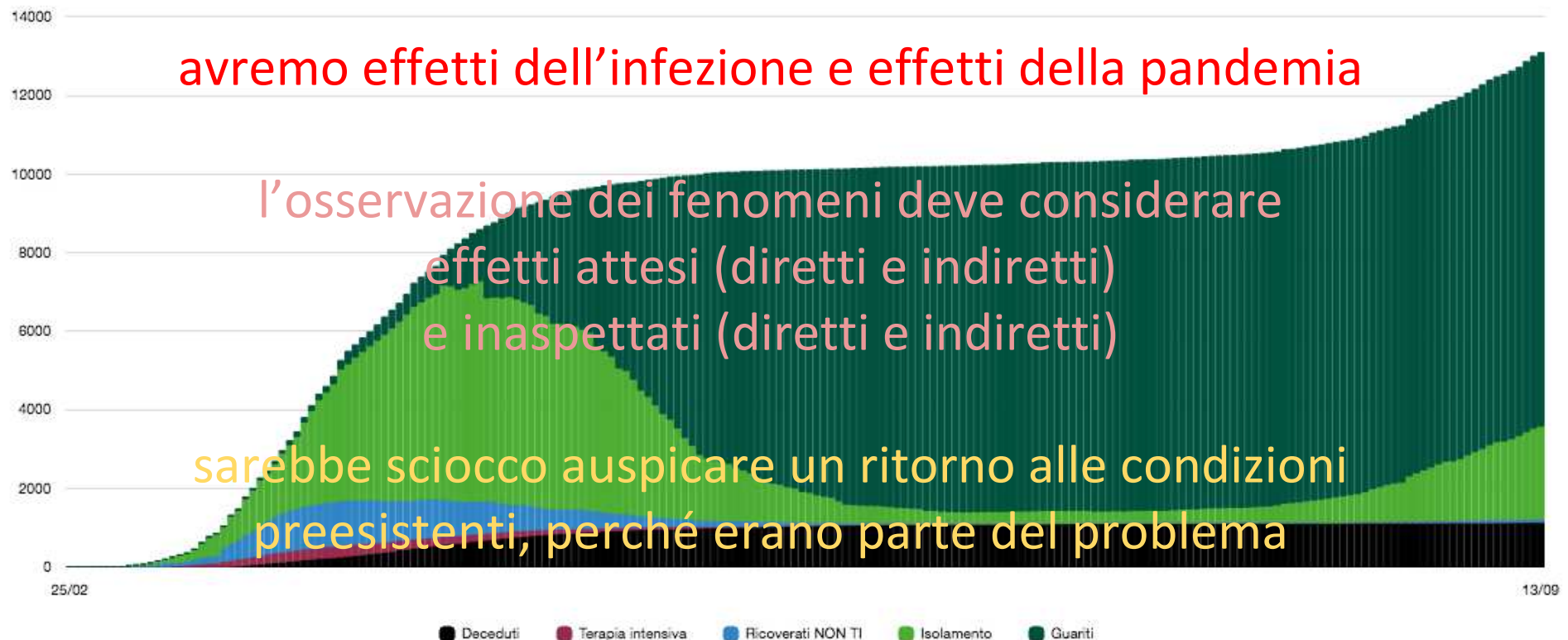
in conclusione

è illogico pensare che ci siano esperti di un fenomeno
che non è mai successo

Casi cumulati e stato clinico

Numero - Anno 2020 - Totale

Fonte: Protezione Civile



F.Profili, S.Bartolacci, F.Voller, 2020



Regione Toscana



GRC
Centro Regionale
Gestione Rischio Clinico
e Sicurezza del Paziente



WHO Collaborating Centre
in Human Factors and Communication
for the Delivery of Safe and Quality care



ARS TOSCANA
agenzia regionale di sanità



17 Settembre 2020
**Giornata Mondiale
della Sicurezza
del Paziente**



La cura sicura
Ascolta. Comprendi. Agisci.



**World Health
Organization**



Regione Toscana



GRC
Centro Regionale
Gestione Rischio Clinico
e Sicurezza del Paziente



WHO Collaborating Centre
in Human Factors and Communication
for the Delivery of Safe and Quality care



ARS TOSCANA
agenzia regionale di sanità